



Klimahensyn og kommuneplanlægning i Vejle Kommune





Facts Vejle

- Kommunen : 121.000 indb.
- Vejle By: 61.800 indb.
- Areal: 1066 km²

Bæredygtig byudvikling og klimaforhold er ikke nyt for os!

PLANSTRATEGI 2011

BYERNE SOM DRIVKRAFT I EN BÆREDYGTIG BYUDVIKLING



Konstitueringsaftale

Politisk konstitueringsaftale i Vejle Kommune for perioden 2022-2025 mellem Venstre, Socialdemokratiet, Konservative, Socialistisk Folkeparti, Nye Borgerlige, Radikale Venstre og Dansk Folkeparti

Sammen om Vejle Kommune – **Bæredygtig udvikling i balance**

Vejle 16/11 2021

Konstitueringspartierne har på baggrund af resultatet af kommunalvalget 16. november 2021 indgået denne aftale. Vi ønsker sammen at arbejde for udvikling i balance for hele Vejle

Kommuneudvalget har vedtaget denne aftale. Den er offentliggjort på kommunens hjemmeside og i den offentlige debat. Aftalen er offentliggjort i den offentlige debat med borgerne.

Udvikling med Vilje

Planstrategi for Vejle Kommune 2015

Natur- og kulturarv
Uddannelse
Relationer
Partnerskaber
Digitalisering
Samskabelse
Resilience
Tilflytning
Bæredygtig vækst
Produktionscentrum
Shopping
Grøn energi

Vejle
...med Vilje

Byrådets vision:

Vejle med Vilje

Hvis du vil Vejle, får du et af Danmarks dejligste steder at bo og et arbejds- og fritidsliv fuldt af muligheder. Du er midt i et af de smukkeste oplevelsesuniverser i hele landet og med fremragende muligheder for mobilitet til lands, til vands og i luften.

Så ja, vi har en vis stolthed og også noget historie at have den i – men vi er sultne efter mere, og vi har en vilje til at realisere vores drømme.

Vejle er på vej og har i virkeligheden altid været det. Vores veje går via **bæredygtig vækst, hverdagsinnovation og samskabelse.**



KOMMUNE 2019

Resilient boligudvikling

Boligpolitik

2019-

Ny Rosborg

En ny bydel – en del af byen

Med Ny Rosborg går Vejle nye veje, skaber rum til nærvær og plads til livet.

Ny Rosborg er til dig, der elsker nærheden til bylivet. Til dig, der elsker puls og bevægelse. Til dig, der er villig til eksperimenter og midlertidige aktiviteter. Til dig, der nyder Vejle's kulisser og mangfoldige natur. Til dig, der søger ro og tryk. Ny Rosborg er rummelig, her er plads til alle.

I Ny Rosborg folder vi livet ud - hele livet.

Vi udvikler bydelen med alle jer, der vil Ny Rosborg. Mod og ambitioner kendetegner vores valg. Her er plads til eksperimenter og midlertidige aktiviteter. Til arkitektur med holdning og kultur med kant. Vi gør udfordringer til muligheder, vand får værdi og bæredygtighed er en selvfølge. Fællesskaber er noget, vi bygger med vilje – sammen.

Ny Rosborg er din, min og vores by.

Vejle Byråd, Juni 2017



Vision



Forsøg med strategisk Energiplan i 2014



ENERGIPLAN VEJLE KOMMUNE



KLIMA
VEJLE
Klimakontoret
April 2014

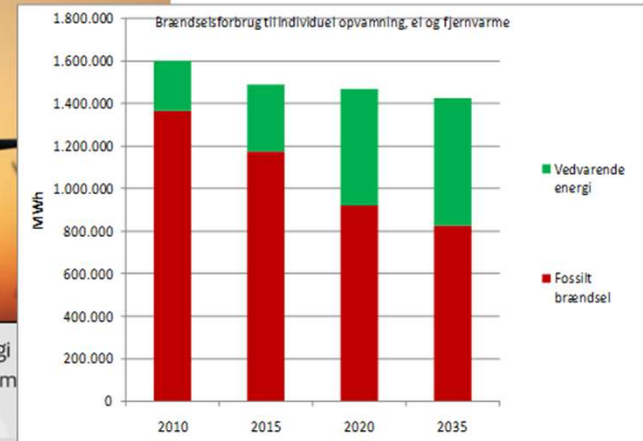


KOMMUNAL ENERGIPLANLÆGNING

- KLIMAUDFORDRINGER I VEJLE

Energiplan Vejle

- Fremme energibesparelser og energieffektiviseringer
- Mere VE i el- og varmforsyningen
- Nedbringe CO₂emissionen
- Mål 15 % CO₂reduktion i 2015



2020

Halvdelen af det traditionelle elforbrug er dækket af vind

2030

Kul udfases fra danske kraftværker

Oliefyр udfases

2035

El- og varmforsyningen dækkes af vedvarende energi

2050

Hele energiforsyningen – el, varme, industri og transport – dækkes af vedvarende energi

Initiativerne frem til 2020 resulterer i en reduktion af drivhusgasudledningerne på 35 pct. i forhold til 1990

vejle
KOMMUNE

VEJLE
KOMMUNE

Visualisering af Vandel vindmøller

Vandel. Vindmølleplan nedstemt

Projekt langs motorvejen ml Give og Brande (9 vindmøller i to kommuner)

Slut. Det er for bøvlet.....

Ikke flere vindmøller



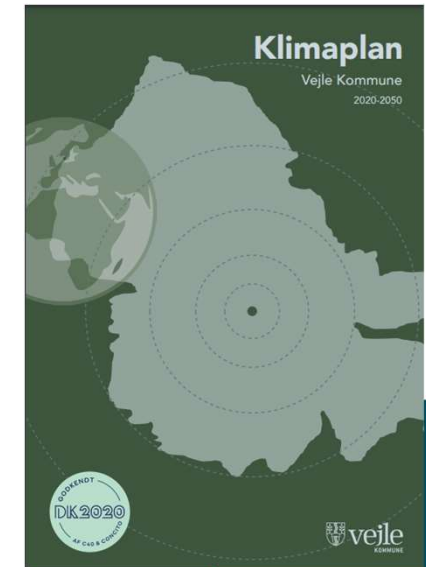
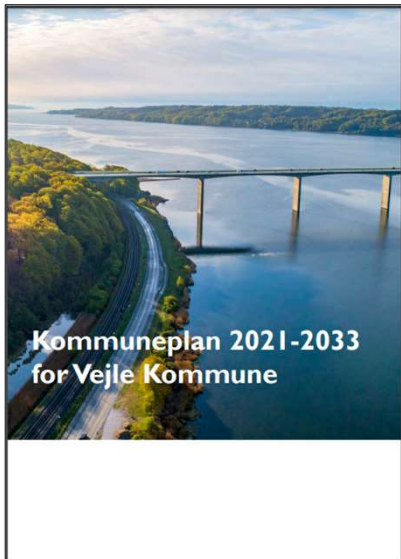
Solcelleplaner

Stigende pres fra investorer og jordejere for at etablere solcelleparker
Fastlæggelse af kriterier for vurdering af ansøgninger
Landskab, lokal forankring og synergi
Indarbejdet i Kommuneplan 2021-2033
Lokalplaner for solceller igangsat ift. at nå mål i DK 2020 klimaplan
Solcellelokalplanlægning nu sat på pause



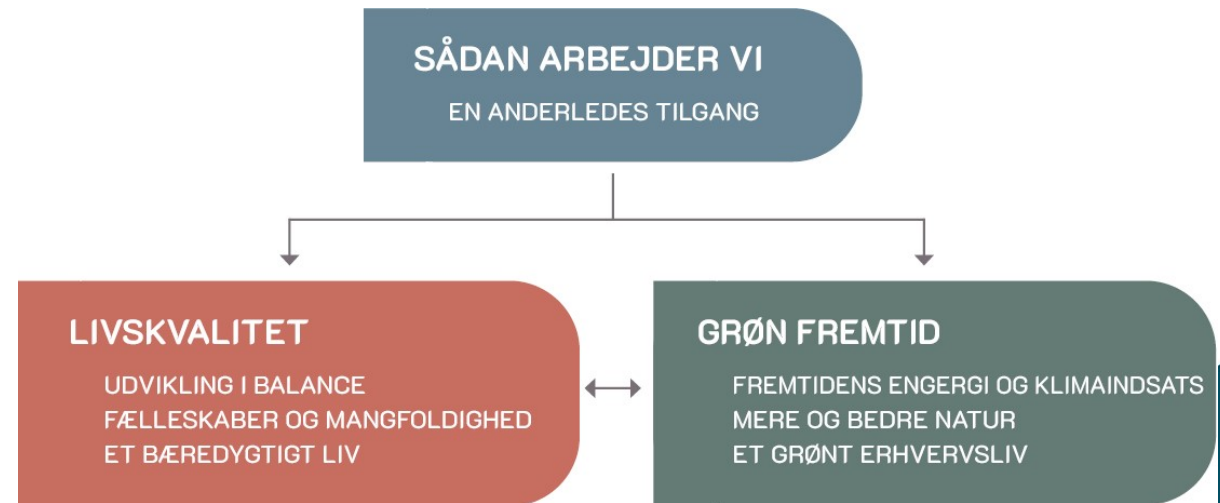
Klimahensyn

Ny bevidsthed





Ny Planstrategi



Kommuneplan og bæredygtig byudvikling

FIRE REVISIONSTEMAER I PLANSTRATEGIEN

- Differentieret grund- og boligstørrelser
- Fællesskaber og mødesteder
- Naturen først
- Balanceret udvikling





DIFFERENTIEREDE GRUND- OG BOLIGSTØRRELSER

BOLIGER
- Klimaaftryk



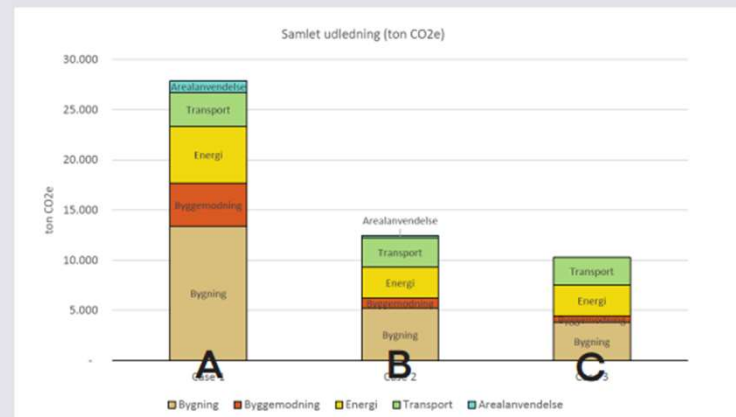
BYUDVIKLING/TYOLOGIER
- arealressourcer og afstande



Byudvikling

Concito-analyse af CO2 udledning fra boligtyper

Concito-analyse af CO2-udledninger fra forskellige boligtyper





FÆLLESSKABER OG MØDESTEDER

Potentialer i byrum og boligområder





NATUREN FØRST



Sikring af rekreative naturkvaliteter i forbindelse med byudvikling



BALANCERET UDVIKLING

- **Velfærdskapacitet**
 - procedure omkring vurdering af kapacitet, konsekvensvurdering ift. udbygning og forslag til at imødekomme evt. udfordringer
- **Infrastruktur**
 - udarbejde metode til vurdering af behov for investeringer ved arealudlæg
- **Boligudbygning**
 - Forslag til styringsmodeller/redskaber i planlægningen



Bæredygtig byudvikling - komplekst og dilemmafyldt



Samskabelse



Bilfrie byer



Kollektiv trafik



Grønne tage



Ladeinfrastruktur



Genbrugsmaterialer



CO2 fra byggebranchen



Byfortætning



Grønne områder



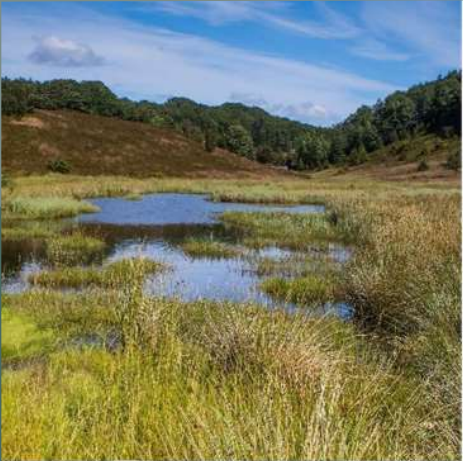
Cykler



Grøn energi



Skygge i byen



Hvordan?

Kommuneplanen og byudvikling

- Kan vi udvikle nye kommuneplanrammer med 'Naturen først'?
- Styring af nye udlæg i kommuneplanen ? rækkefølgebestemmelser, størrelse?
- Nye retningslinier?
- Omdannelse og fortætning?
- Krav om mindre grunde og mindre boliger i rammerne?
- Brug af kapacitetsanalyser
- Mobilitet (15 min byen)
- Krav til bynatur og vandhåndtering.
- Materialer?
- Hvad kan vi med lokalplaner?



Kommuneplan og det åbne land – multifunktionalitet

Vådområder

Skov

Vandtilbageholdelse

Friluftsliv

Landbrugsproduktion

Vedvarende Energi



Landbrugsarealer

Vi fortsætter dialogen med landbrugets parter om mulighederne for at udtage kulstofrige landbrugsjorde, rejse skov og justere på måden man holder dyr på. Kendte og ambitiøse tiltag på landbrugsområdet kan reducere vores drivhusgasudledning med 102.500 CO₂e tons/år.

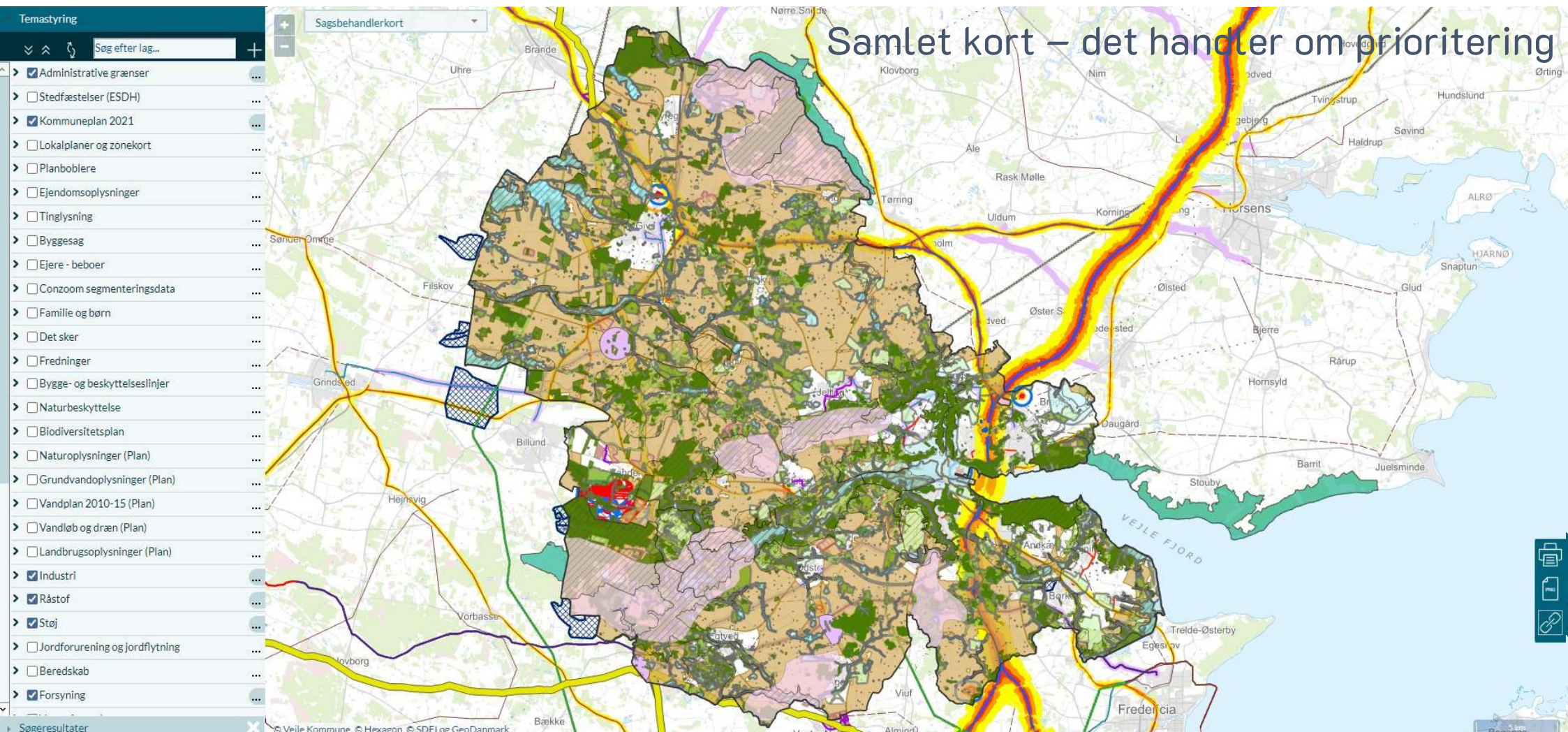


Skovrejsning

Skovrejsning på kommunale arealer er en oplagt mulighed for at binde mere CO₂. Vi afdækker muligheder for finansiering, opkøb af egnet jord og beplantning af arealer.

Mangler vi værktøjer?

Planlægning rummer mange hensyn





VE-planlægning – Politisk vedtagne prioriteringsprincipper

Principper for VE

Hensyn til lokalsamfundet

Hensyn til geografi og landskab

Hensyn til udvikling og synergier

Når vi gr som vi gør hænger det også sammen med
det politiske klima og historik



VE-planlægning – Politisk vedtagne prioriteringsprincipper

Principper for VE

Hensyn til lokalsamfundet

- Stærk borgerinddragelse
- Lokalgevinster
- Økonomiske incitament for naboer

Hensyn til geografi og landskab

Hensyn til udvikling og synergier



VE-planlægning – Politisk vedtagne prioriteringsprincipper

Principper for VE

Hensyn til lokalsamfundet

Hensyn til geografi og landskab

- Geografisk spredning
- Lokaliteter set i helhedssyn

Hensyn til udvikling og synergier



VE-planlægning – Politisk vedtagne prioriteringsprincipper

Principper for VE

Hensyn til lokalsamfundet

Hensyn til geografi og landskab

Hensyn til udvikling og synergier

- Sektorkobling, synergier, nye teknologier og samplacering
- Lokale partnerskaber – nye metoder og teknologier
- Forsyningsikkerhed og infrastruktur



Hvordan kan vi bruge kommuneplanen?





Ny tænkning: naturbaseret- / regenerativ tænkning

De fem elementer i naturbaseret tænkning: (fra Anna Esbjørn, Concito)

1. At anerkende naturens værdi for både mennesker og økosystemer.
2. At tænke naturen systemisk og strategisk ind i byudviklingen.
3. At prioritere en retfærdig, inkluderende og lokalt forankret byudvikling.
4. At sikre kompetenceopbygning på alle niveauer.
5. At arbejde tværfagligt og tværgående for at sikre merværdier og multifunktionalitet.