

Den kompakte grønne by?

Inspiration fra et forskningsprojekt om
byfortætning i Danmark 2022-23

Webinar Plan 22+, 8.november 2023

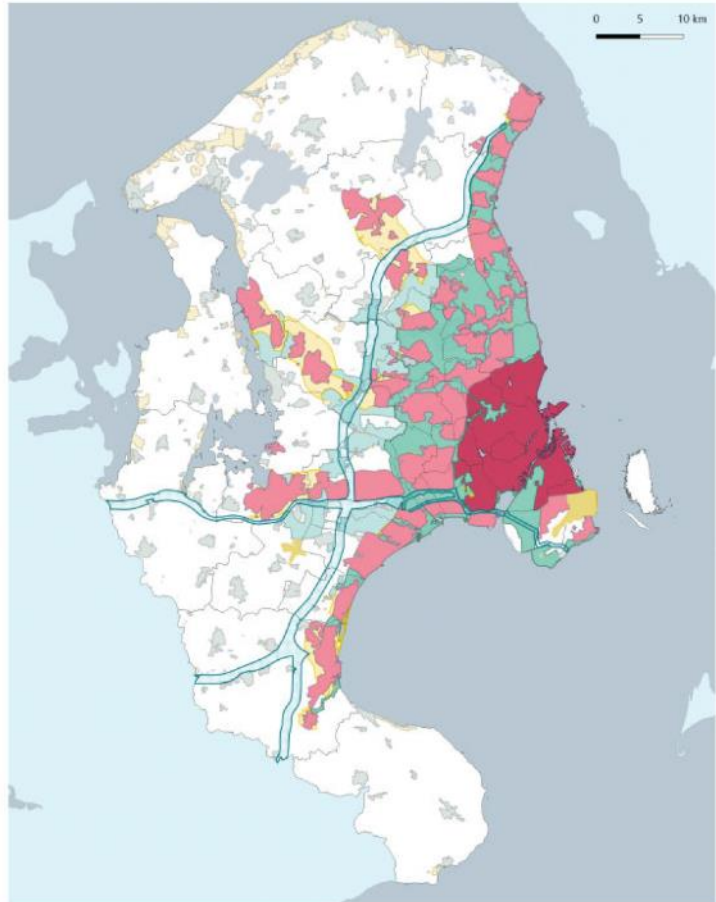
Gertrud Jørgensen, PhD, Professor, KU
Christian Fertner, PhD, Lektor, KU
Søren Smidt-Jensen, PhD, Associeret partner,
Smith Innovation / ekstern lektor, RUC

KØBENHAVNS UNIVERSITET

Smith



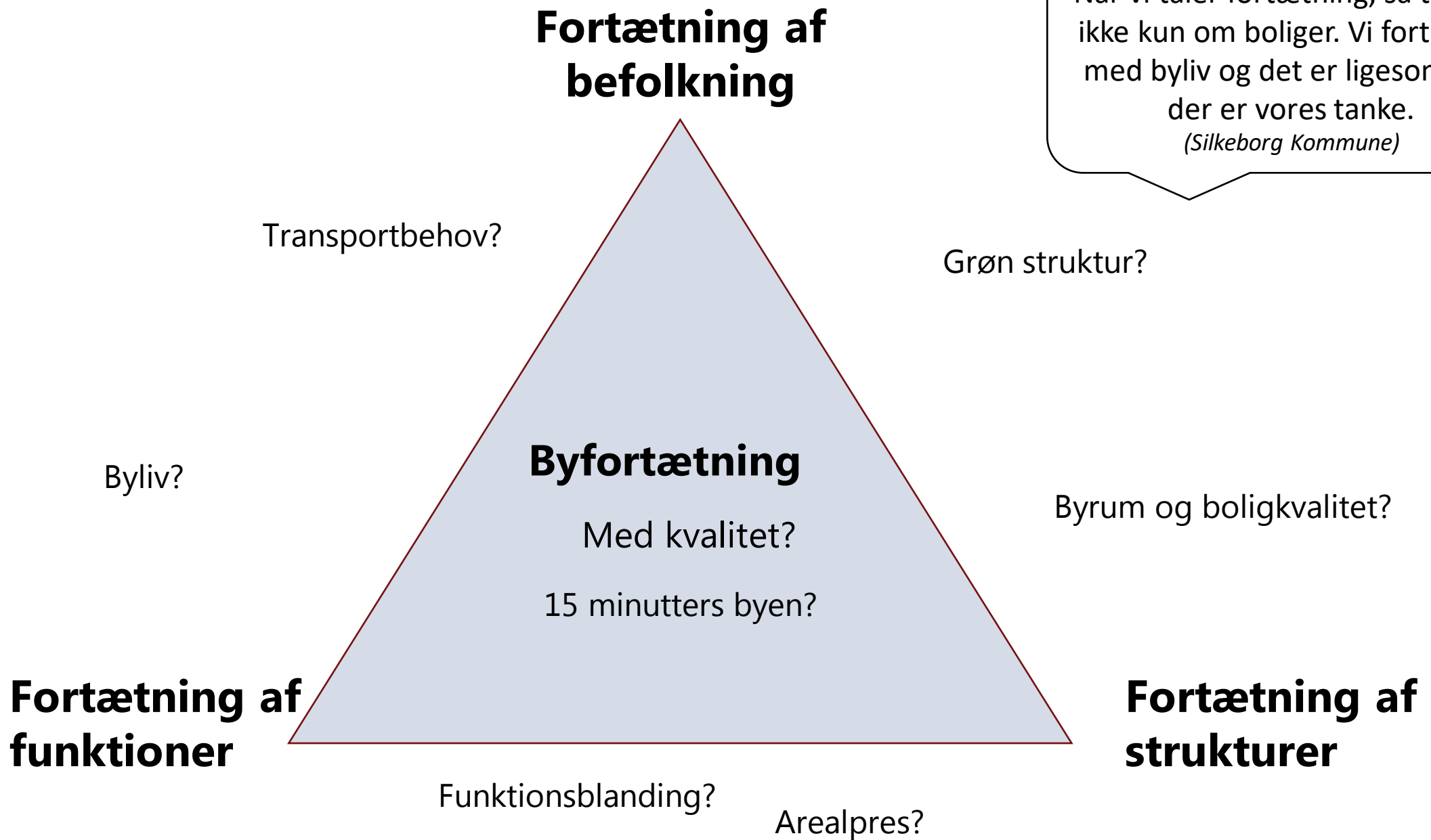
Regional fortætning



- | | | |
|-------------------------------|------------------------------------|-----------------------|
| Det indre storbyområde | De grønne kiler | Andet |
| ■ Håndfladen | ■ Indre kiler og kystkiler | ■ Transportkorridorer |
| Det ydre storbyområde | ■ Ydre kiler | ■ Lufthavne |
| ■ Byfingre | Det øvrige hovedstadsområde | |
| ■ Landområde | ■ Byområde | |
| | ■ Landområde | |
| | ■ Sommerhusområder | |

Lokal fortætning





Når vi taler fortætning, så taler vi ikke kun om boliger. Vi fortætter med byliv og det er ligesom det der er vores tanke.
(Silkeborg Kommune)

Hvor bygges der hvad?

Udvikling af etageareal 2012-2022
Bymidte-byrand-stationsnær

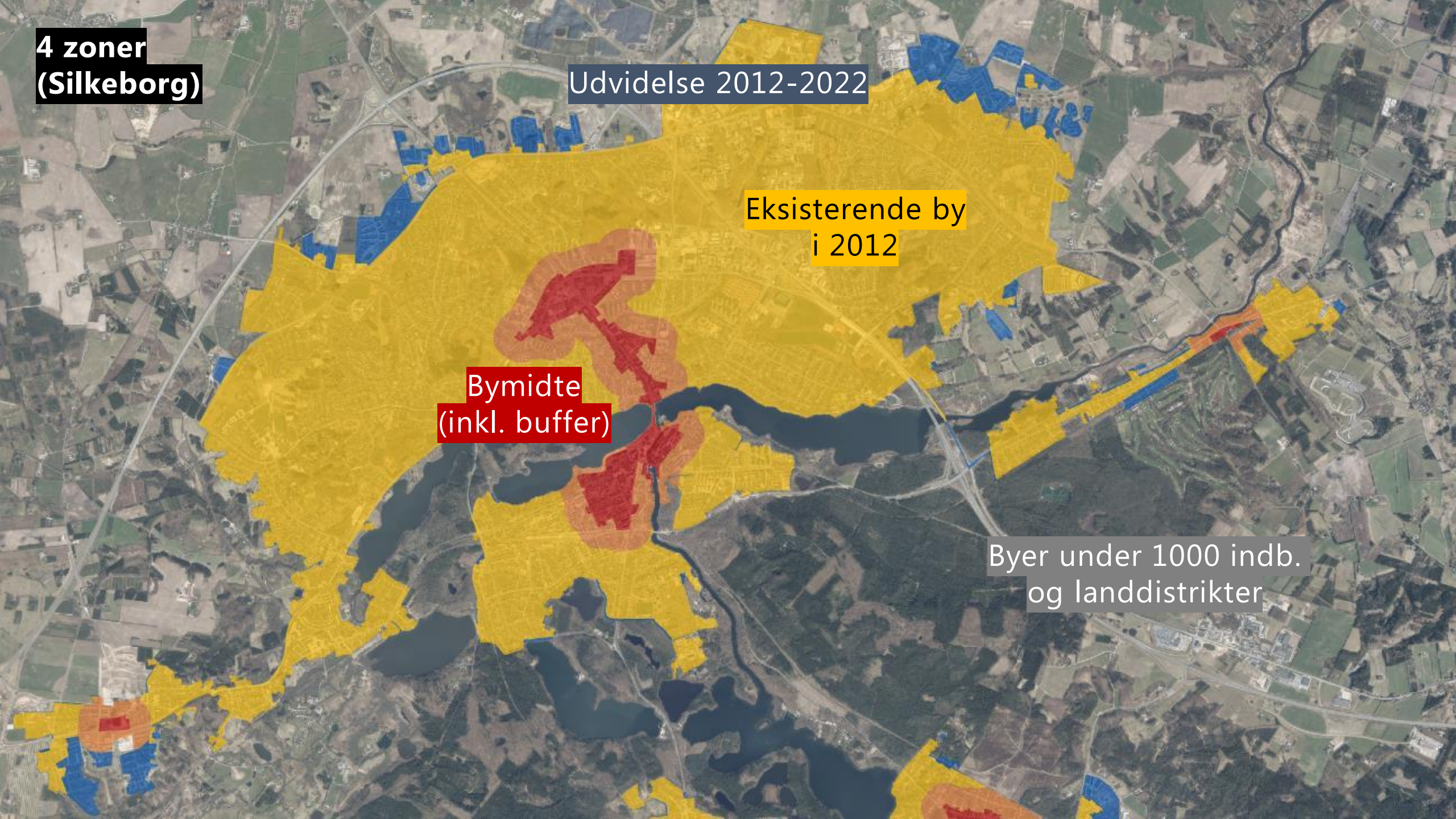
**4 zoner
(Silkeborg)**

Udvidelse 2012-2022

Eksisterende by
i 2012

Bymidte
(inkl. buffer)

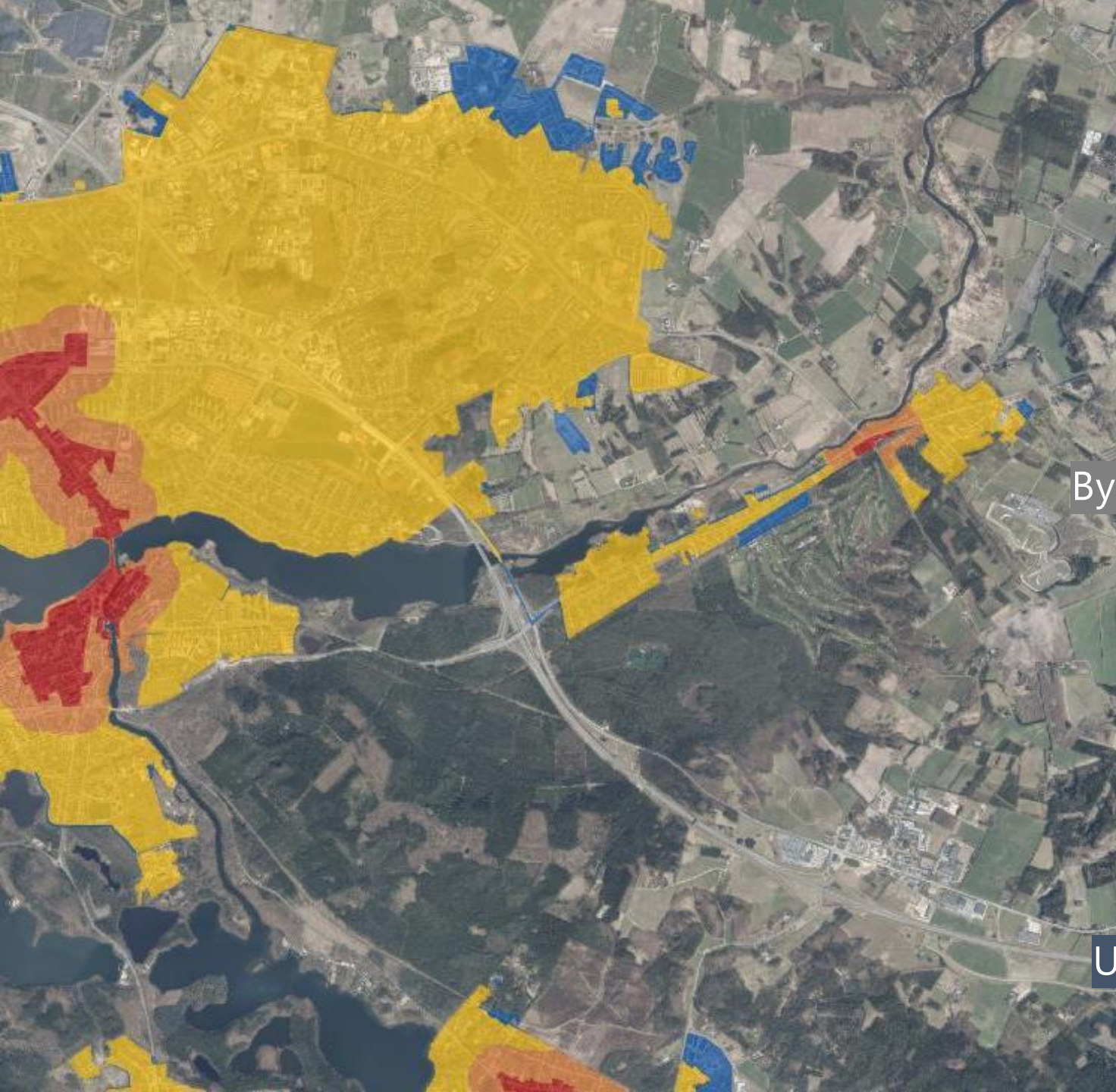
Byer under 1000 indb.
og landdistrikter



Danmark 2012-2022

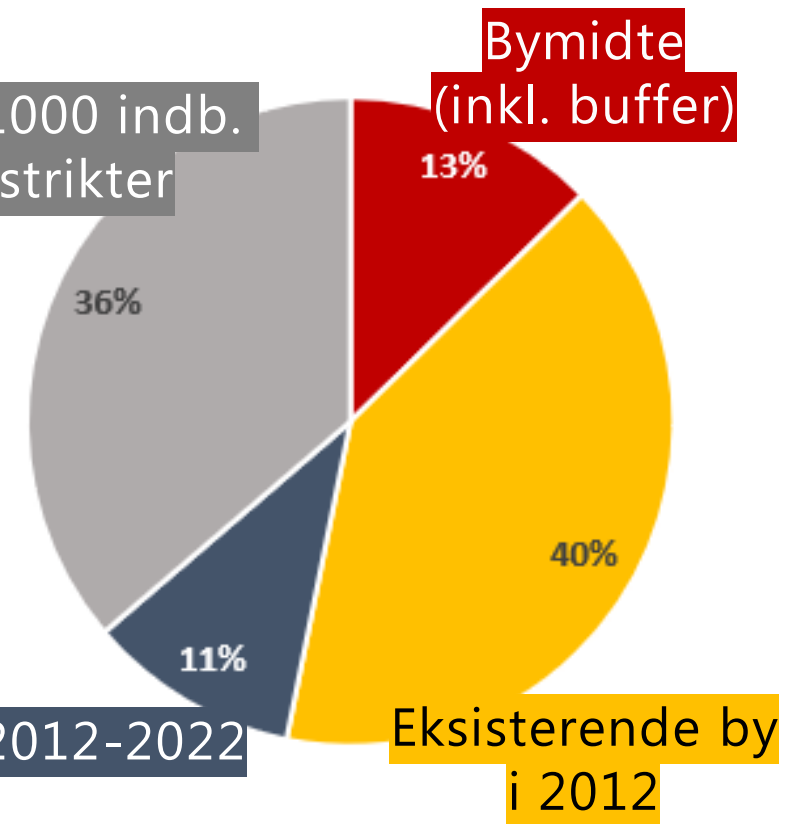
50M m² etageareal bygget

Alle kommuner på nær en er vokset i etageareal

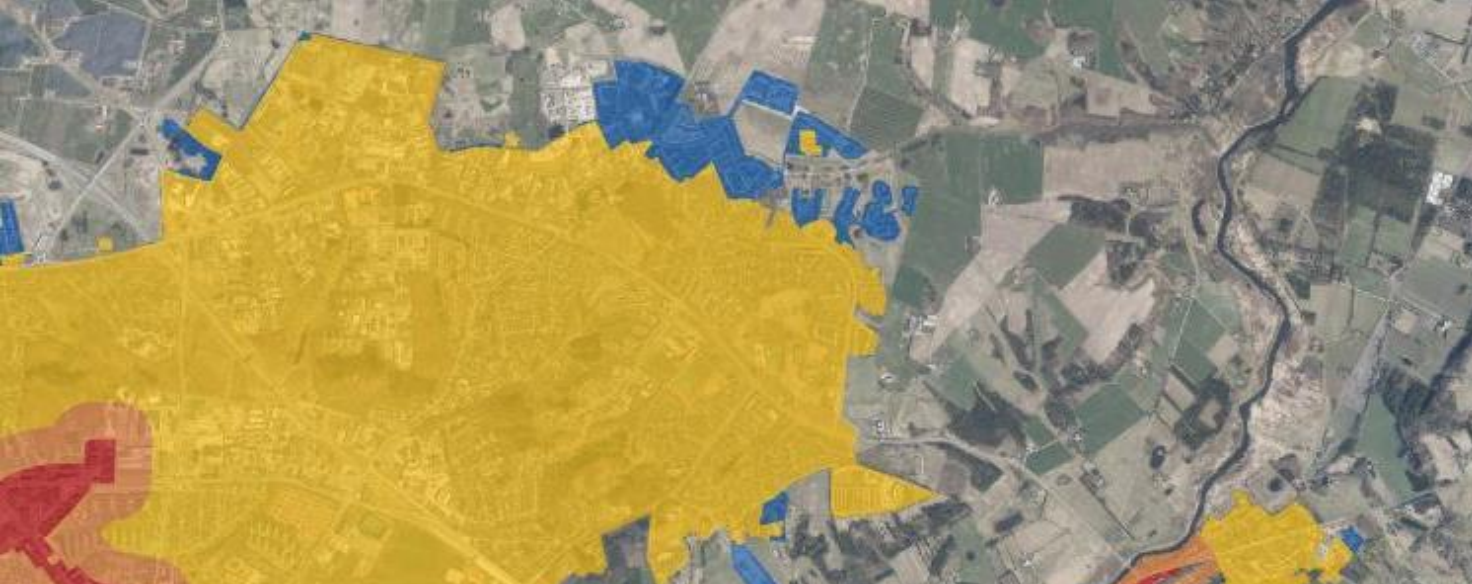


Byer under 1000 indb.
og landdistrikter

Udvidelse 2012-2022



Eksisterende by
i 2012

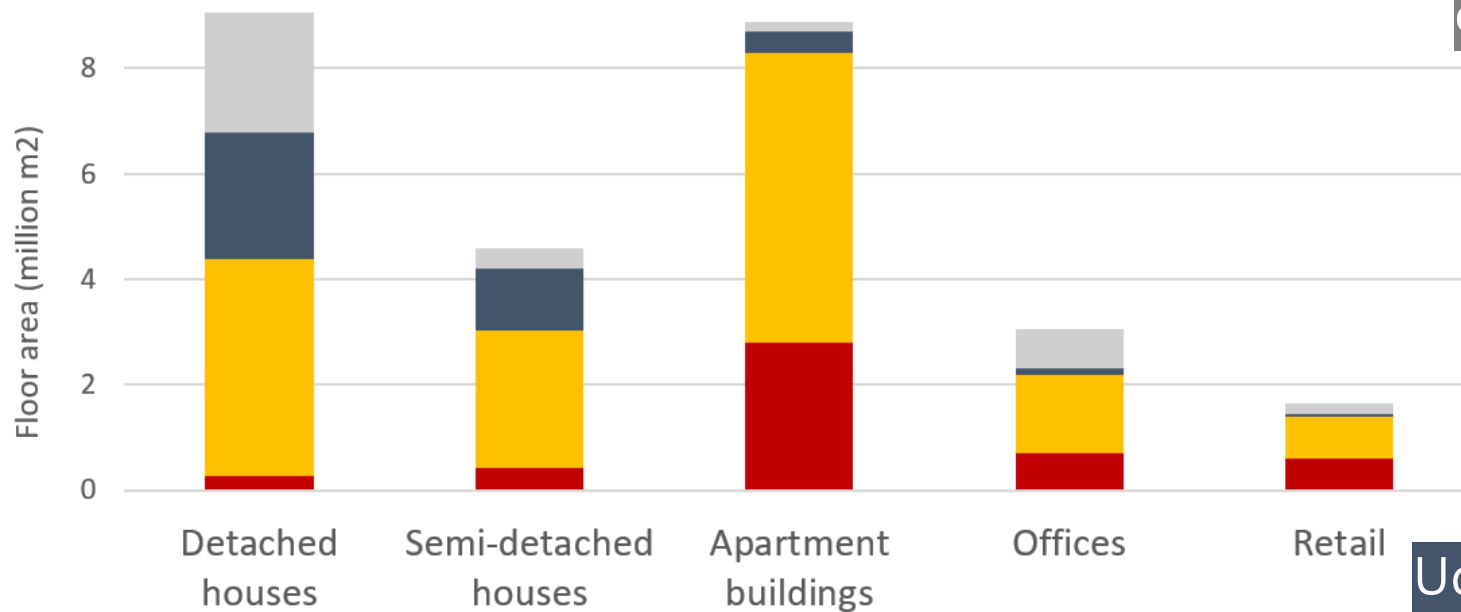


Danmark 2012-2022

50M m2 etageareal bygget

Alle kommuner på nær en er vokset i etageareal

Type of buildings

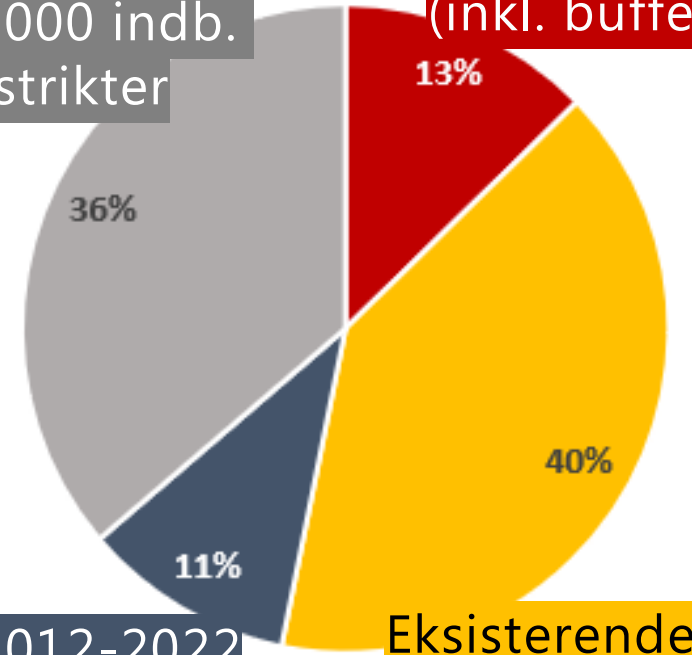


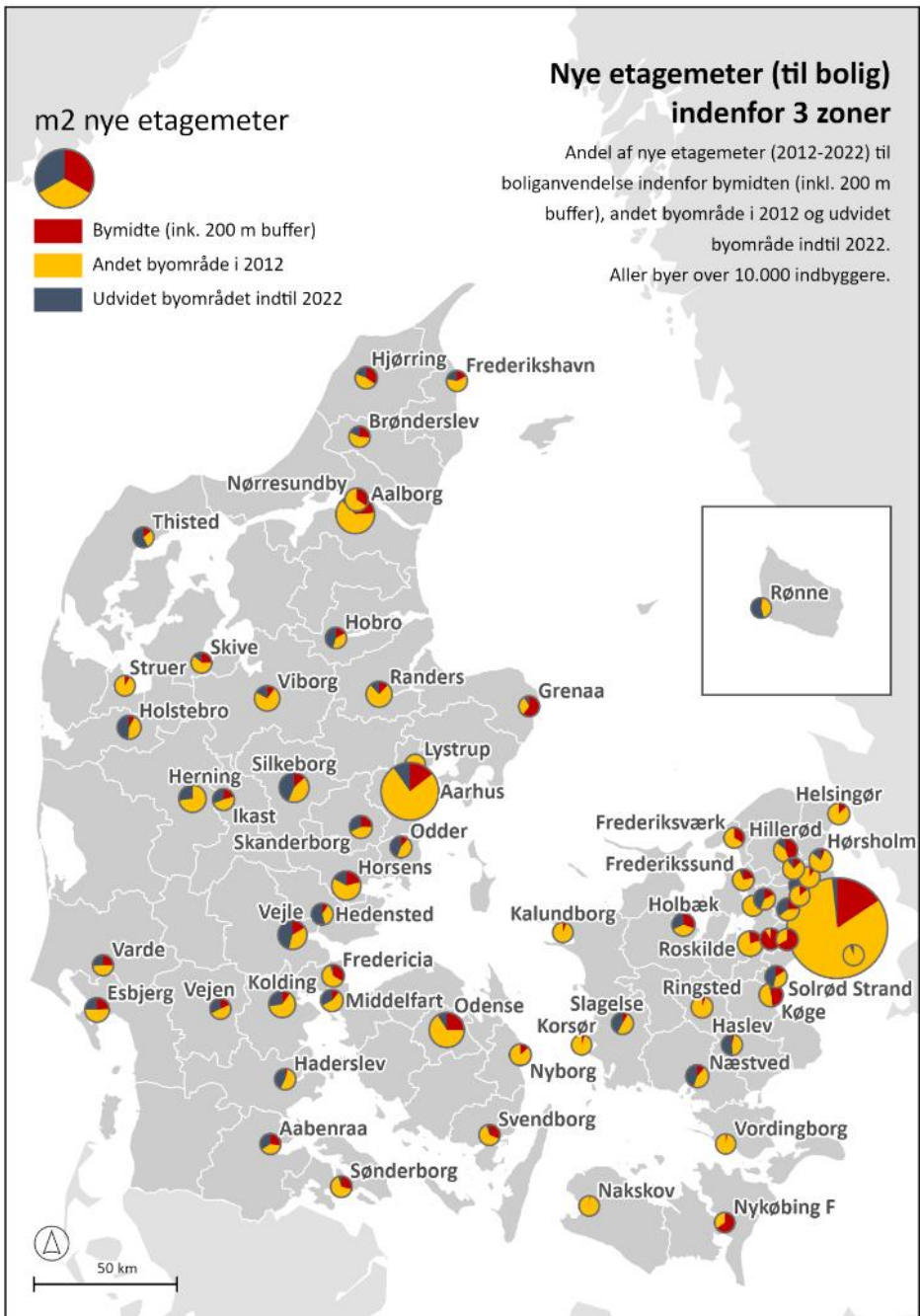
Byer under 1000 indb. og landdistrikter

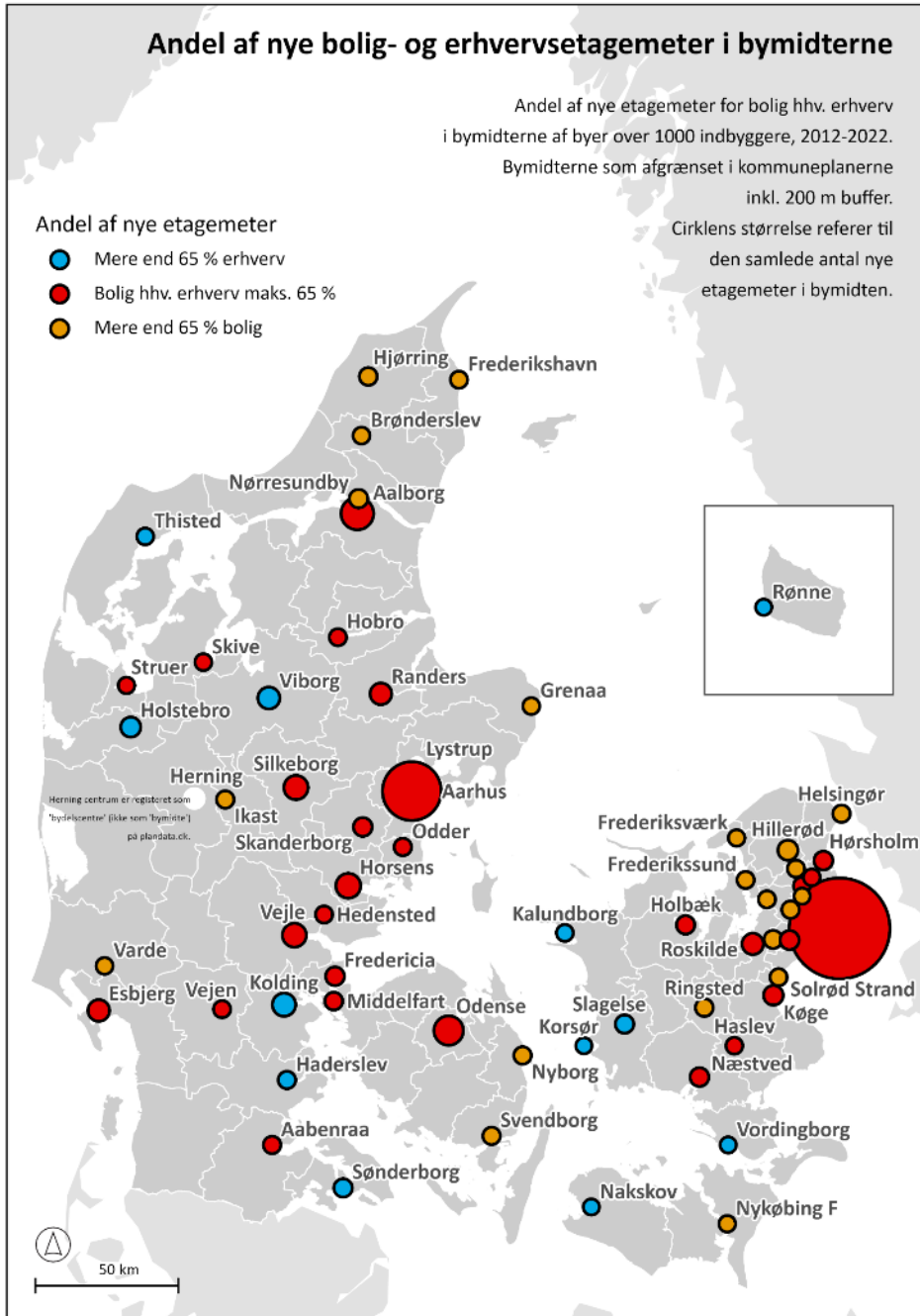
Bymidte (inkl. buffer)

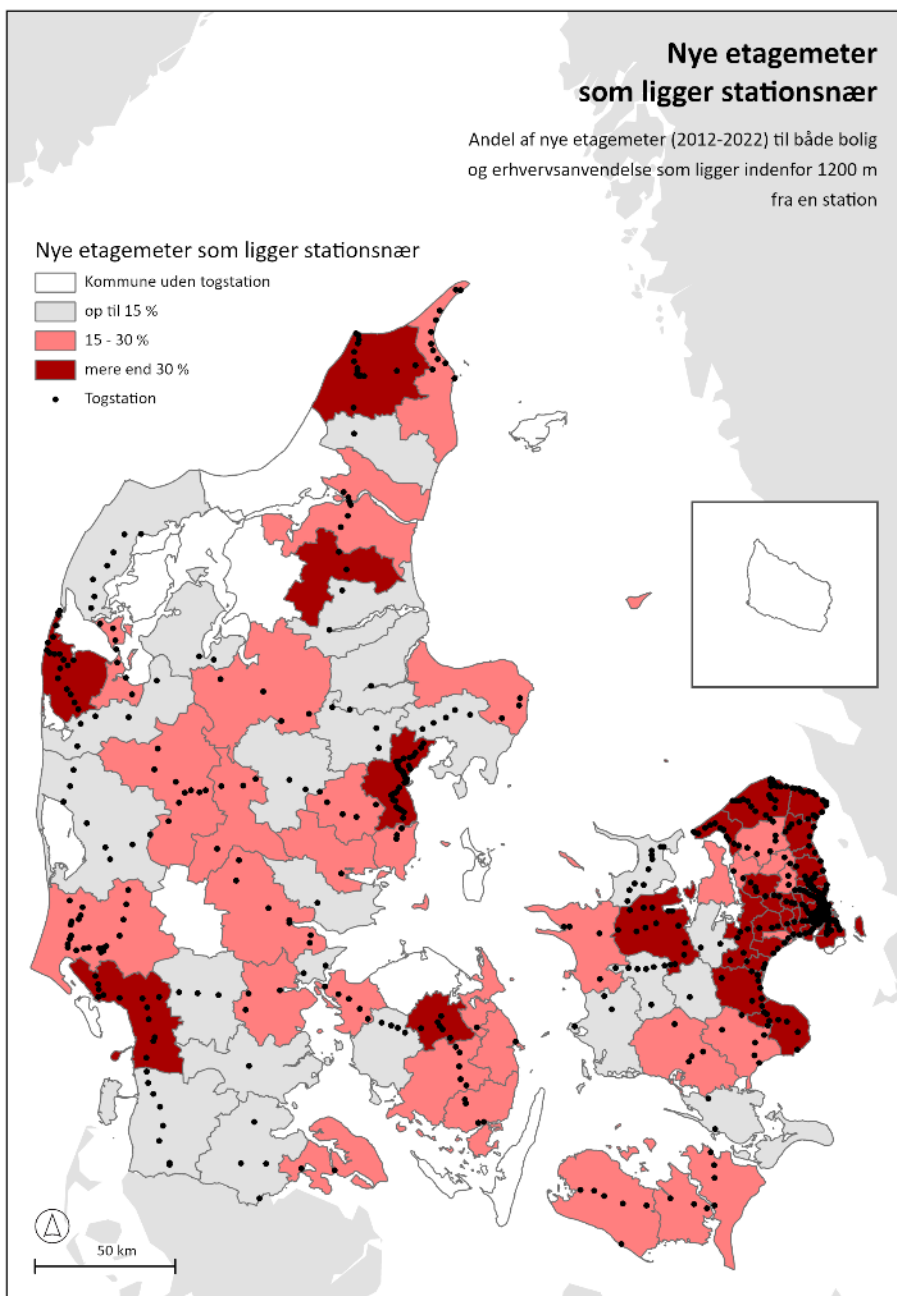
Udvidelse 2012-2022

Eksisterende by i 2012









Udviklingen af etagemeter 2012-2022

- Befolkningsvækst og urbanisering har ført til både fortætning og byspredning
- I mindre byer relativ mere byudvidelse
- Lidt over halvdelen indenfor 2012-byen (gælder for 2/3 af boliger)
- 1/3 ligger stationsnært
- Over 50% af alle bolig-m2 er etageboliger
- Generel fortætning af struktur, befolkning og funktioner i bymidterne
- I mindre byer fokus på boliger, større byer mere blandet

Drivkræfter

Udfordringer, dilemmaer og muligheder

Hillerød



Skævinge



Viborg



Virklund



Odense



Silkeborg



Roskilde



Frederikssund



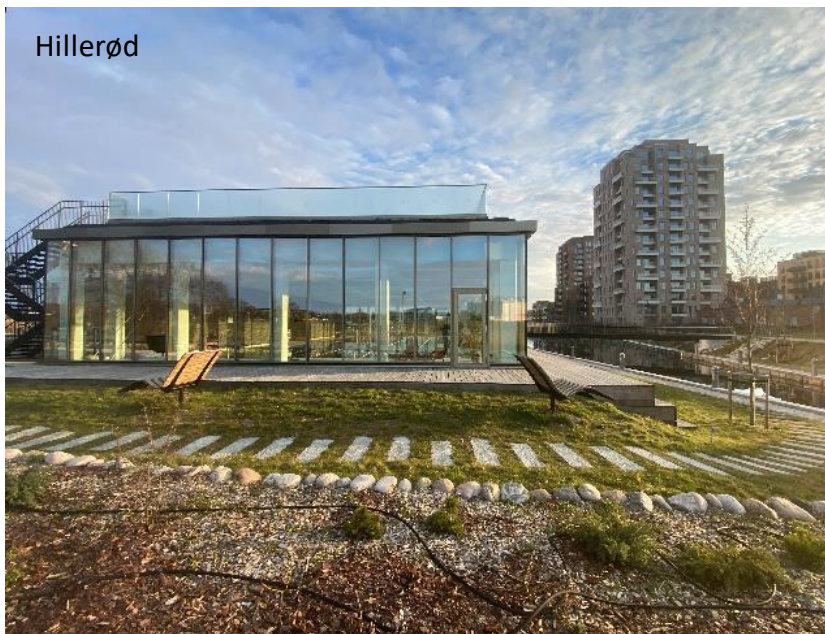
Esbjerg



Holstebro



Hillerød



Odense



Roskilde



Urbanisering

Byens rolle i den globale arbejdsdeling og investeringsflows
Byens tiltrækningskraft
Bosætning
Dobbelturbanisering

Drivkræfter

Marked

Udbud og efterspørgsel
Investeringslyst

Bypolitik

Visioner og politiske mål
Strategiske handlinger
Byledelse

Den
kompakte,
grønne by

Demografi

Flere unge og gamle
Skiftende boligpræferencer
Boligrotation

Teknologi

Energi og forsyning
Nye mobilitetsformer
Bæredygtigt byggeri

Adfærd

Forbrugsmønstre
Mobilitetsmønstre
Boligpræferencer

Klima

CO₂-reduktion
Klimatilpasning – byens
blågrønne strukturer

Urbanisering

Byens rolle i den globale arbejdsdeling og investeringsflows
Byens tiltrækningskraft
Bosætning
Dobbelturbanisering

Bypolitik

Visioner og politiske mål
Strategiske handlinger
Byledelse

Marked

Udbud og efterspørgsel
Investeringslyst

Drivkræfter

Den
kompakte,
grønne by

Regionalt
Kommune
Nationalt

Demografi

Flere unge og gamle
Skiftende boligpræferencer
Boligrotation

Teknologi

Energi og forsyning
Nye mobilitetsformer
Bæredygtigt byggeri

Adfærd

Forbrugsmønstre
Mobilitetsmønstre
Boligpræferencer

Klima

CO2-reduktion
Klimatilpasning – byens
blågrønne strukturer

Urbanisering

Byens rolle i den globale arbejdsdeling og investeringsflows
Byens tiltrækningskraft
Bosætning
Dobbelturbanisering

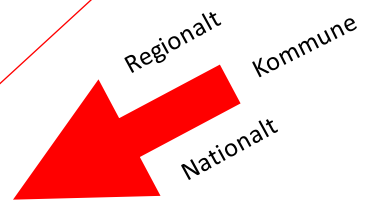
Bypolitik

Visioner og politiske mål
Strategiske handlinger
Byledelse

Marked

Udbud og efterspørgsel
Investeringslyst

Drivkræfter



Teknologi

Energi og forsyning
Nye mobilitetsformer
Bæredygtigt byggeri

Demografi

Flere unge og gamle
Skiftende boligpræferencer
Boligrotation

Klima

CO2-reduktion
Klimatilpasning – byens blågrønne strukturer

Adfærd

Forbrugsmønstre
Mobilitetsmønstre
Boligpræferencer

Temaer til inspiration

Med udgangspunkt i vores erfaringer fra projektet

Kompakt grøn by - Rum for forbedring



Hvorfor grønt i tæt by?

- Biophilia ?
- Biodiversitet og CO2 optag?
- Blå / grøn infrastruktur for vandhåndtering?
- Engagement og viden om økologi – fælleshaver og bylandbrug?
- Offentlige byrum – steder at samles?
- Steder for stilhed og kontemplation
- Tilhør og identitet?



Temaer

Blå-grøn
infrastruktur

Bygningstypologier

Potentialer for
fortætning

Kompakt
og Grøn

Kvalitetsmål og
planredskaber

Hverdagliv,
tilgængelighed,
byrum

Potentialer for fortætning og kompaktbyudvikling, hvor?

- **Nyere erhvervsområder?**
- Almene boligområder?
- Parcelhusområder?

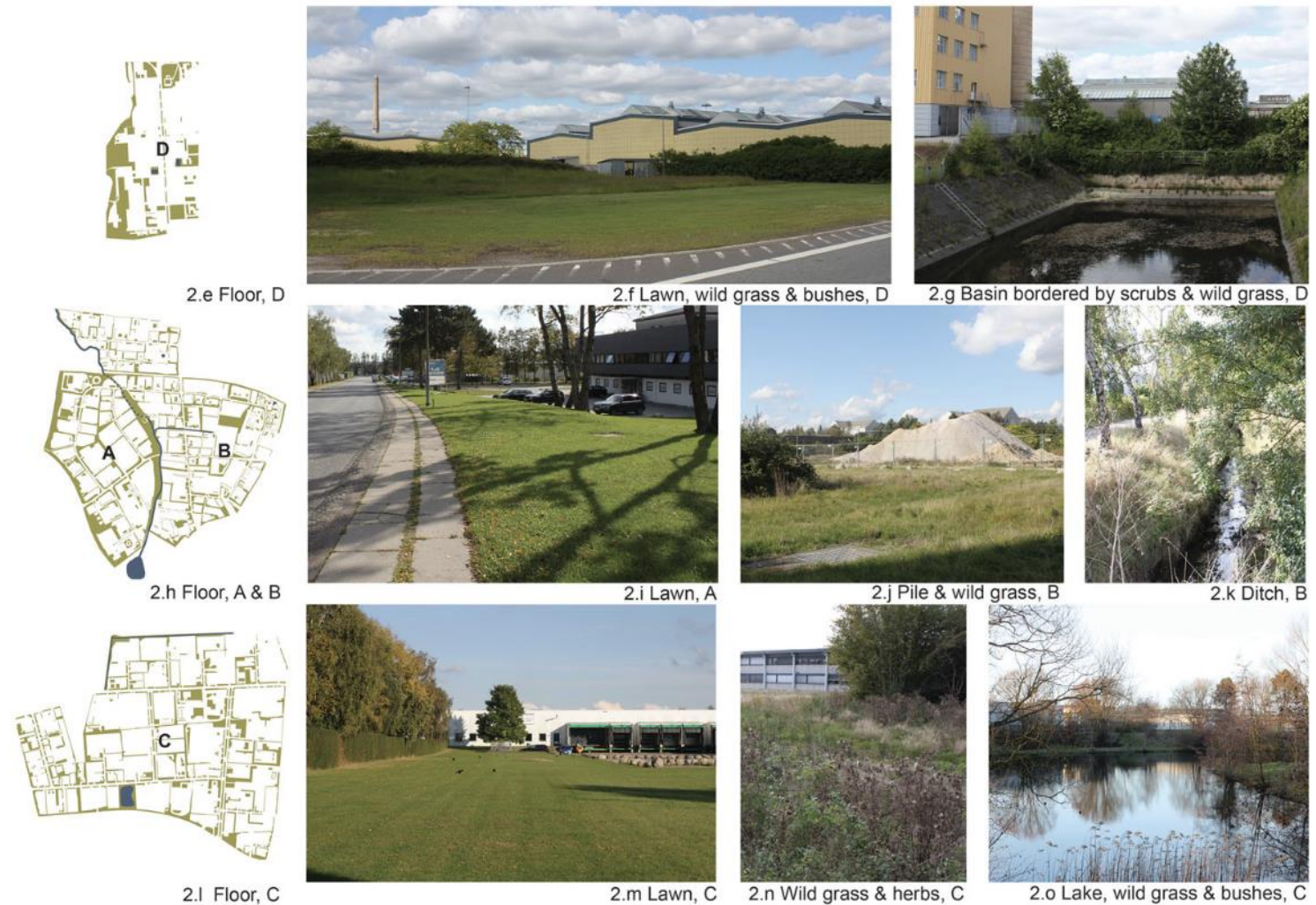


Figure 2. Floor – flat floor and green lawns. Photo 2.f, 2.g and 2.o from 2015. All other Photos from 2020. Diagrams and photos by Johanne Heesche. Diagrams based on ArcGIS data layers: Ortfoto summer (2018); 12.5 cm; DDO and COWI/Hexa Contour Lines 0.5 m (2016); 1.6 m; GST. Buildings (2019); 1:10 000; SDFE.

Potentialer for fortætning og kompaktbyudvikling, hvor?

- Nyere erhvervsområder?
- **Almene boligområder?**
- Parcelhusområder?



Lokalplan Aarhus kommune Trille Lucassens gade

Stort potentiale – en del erfaringer

Vejledning om boligbyggeri ved fortætning i almene boligafdelinger

Grønt og/eller 'bymæssigt' eller begge?

Potentialer for fortætning og kompaktbyudvikling, hvor?

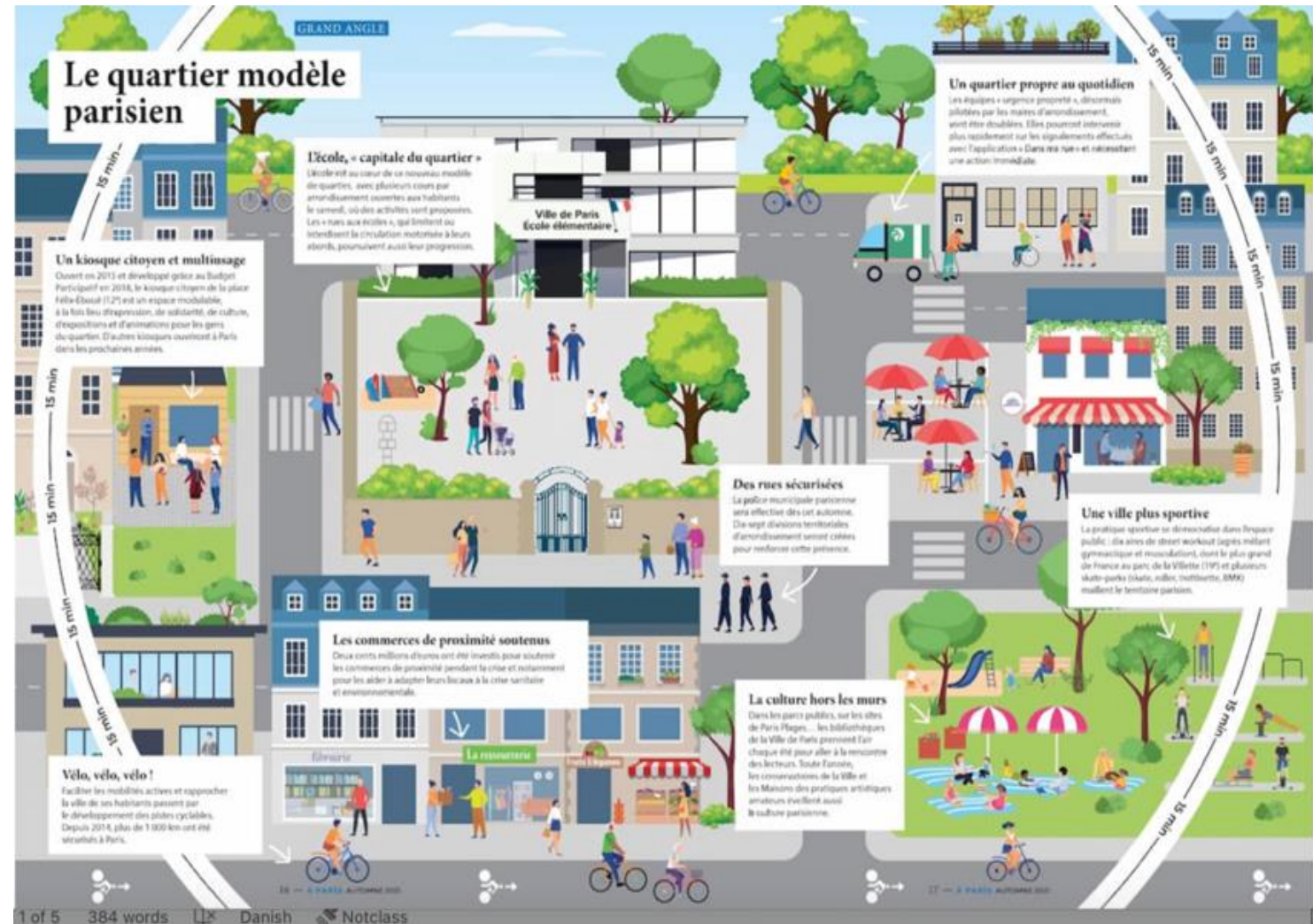
- Nyere erhvervsområder?
- Almene boligområder?
- **Parcelhusområder?**



Kommunens gamle løfte om, at boliger på nordsiden af Ryhavevej skulle trappes ned i højden - og dermed skabe en fin og lav overgang til parcelhuskvarteret på modsatte side - blev siden ændret, så der nu bygges boliger i fem etager ved Ryhavevej. Dermed frygter beboere indbliksgener ned i deres haver. Privatfoto

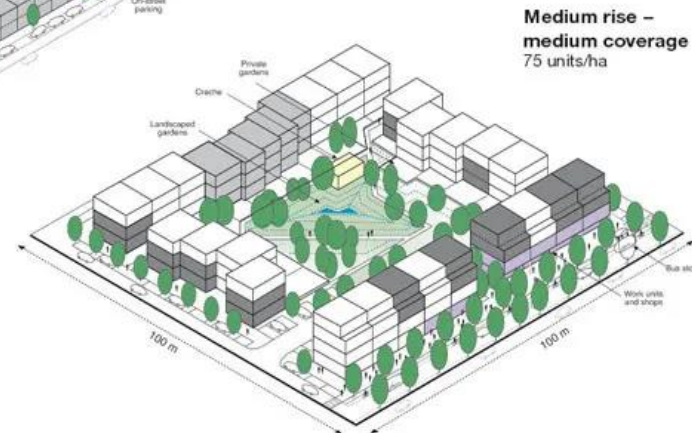
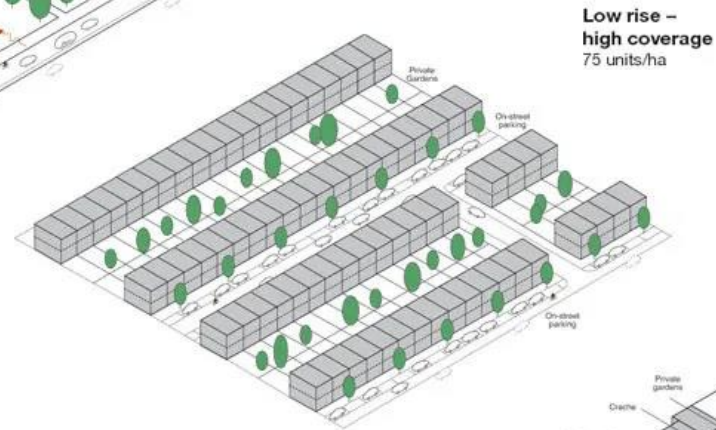
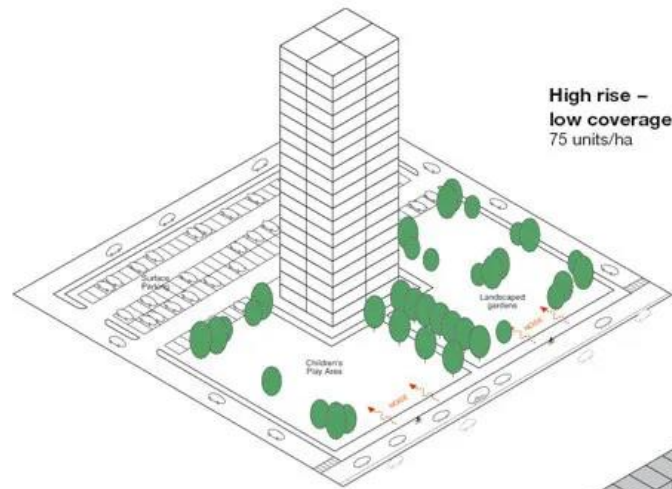
Hverdagsliv og mobilitet – 15 minutters byen

- Hvad er kompakt og blandet by – i kontekst af danske, mindre byer?
- Hvem er beboere og brugere af nye, tætte byområder og hvad gør de i dagliglivet?
- Hvilke services er essentielle for en velfungerende 15 minutters by?
- Hvilken rolle spiller natur og grønt for brugen af den tætte by?



Hvad er kompakt og hvor tæt er tæt nok?

Bygningstypologier



Key
Target a mix of activities
Include a variety of house types

- Community facilities
- Shops and workspaces
- Maisonettes
- Houses
- Apartments



Tak for opmærksomheden
Kommentarer?
Spørgsmål?