

3. november 2022

Kommissorium for ekspertgruppe i Plan22+ indsatsen

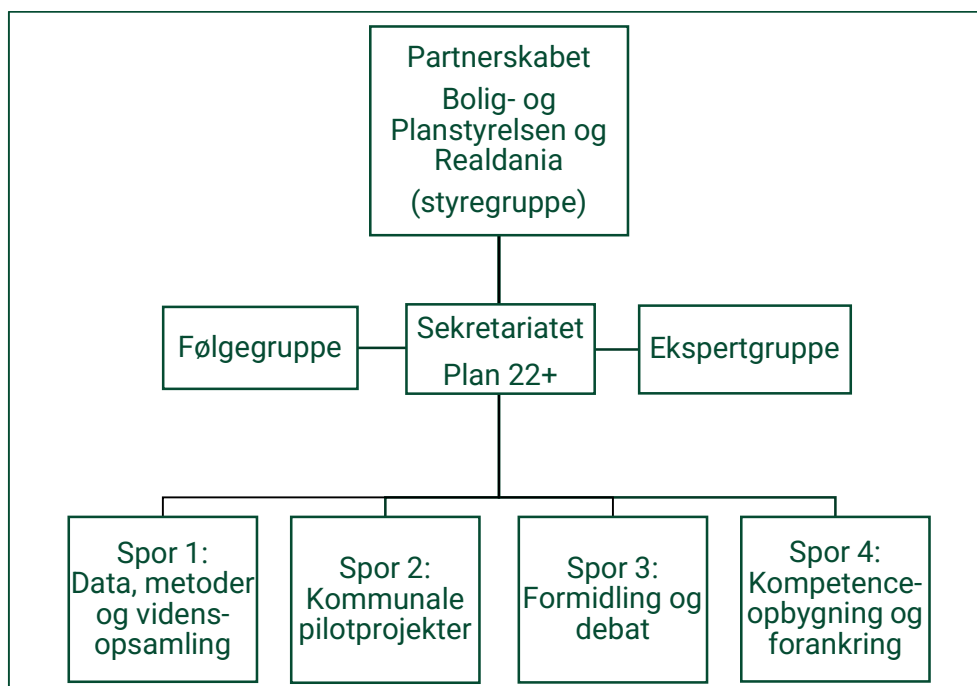
Plan22+ er en femårig indsats fra Bolig- og Planstyrelsen og Realdania, som frem mod 2027 skal udvikle ny viden og redskaber til at indfri klimamålsætninger gennem den fysiske planlægning.

Plan22+ skal støtte kommunerne i at få inddraget klimahensyn i den fysiske planlægning. Dette skal ske gennem at opbygge ny viden, udvikle nye redskaber og ved at udvikle kompetencerne i kommunerne til at arbejde med den fysiske planlægning. Kommunerne skal understøttes i at planlægge, så klimahensyn inddrages i den helhedsorienterede planlægning på en måde, hvor der fortsat er vægt på livet i vores byer og landområder.

Plan22+ er organiseret med en styregruppe bestående af Realdania, Bolig- og Planstyrelsen og Dansk Byplanlaboratorium. Der er etableret et sekretariat, som er forankret i Dansk Byplanlaboratorium. Der nedsættes en følgegruppe og en ekspertgruppe, som begge vil komme med input til styregruppen og sekretariatet om indsatsens temaer, prioriteringer m.v.

I Plan22+ arbejdes der ud fra fire spor:

1. Data, metoder og vidensopsamling;
2. Kommunale pilotprojekter;
3. Formidling og debat samt
4. kompetenceopbygning og forankring.



Plan22+ er en femårig indsats fra Bolig- og Planstyrelsen og Realdania, som skal understøtte kommunernes klimaarbejde ved at udvikle ny viden og redskaber til at indfri klimamålsætninger gennem den fysiske planlægning.

Ekspertgruppen

Ekspertgruppen sammensættes af repræsentanter fra forskningsmiljøer og favner samlet set bredden i de emnefelt, som Plan22+ indsatsen forventes at berøre. Gruppens sammensætning vil kunne ændres undervejs for at sikre de rette kompetencer i gruppen. Ekspertgruppen følger Plan22+ igennem hele indsatsens løbetid og medvirker til at udtænke og skalere vidensprojekter på tværs af de spor, Plan22+ virker i.

Ekspertgruppen har en særlig rolle i forhold til spor 1: Data, metoder og vidensopsamling, hvor hensigten er at levere det forskningsmæssige grundlag for de øvrige spor i indsatsen, herunder bidrage med data og metoder, udarbejde en baseline for kommunernes arbejde med at inddrage klimahensyn i den fysiske planlægning, bidrage til udvikling af metoder og redskaber til praktikerfeltet, samle viden og erfaringer fra ind- og udland og opsamle erfaringer undervejs i arbejdet samt bidrage til indsatsens samlede evaluering.

Overordnet set skal Plan22+ indsatsen understøtte kommunerne i deres planarbejde, derfor skal der sikres en kobling mellem indsatsen i spor 1 og de kommunale pilotprojekter samt de udfordringer, som kommunerne står overfor med indarbejdelse af klimahensyn i den fysiske planlægning.

Ekspertgruppen vil på møder i gruppen blive holdt orienteret om valg af pilotprojekter og status for disse med henblik på at kunne bidrage til at skabe koblinger og synergier mellem den forskningsbaserede viden, som udvikles i spor 1, og den praksisnære viden, som udvikles i spor 2.

Formålet med ekspertgruppen er at kvalificere Plan22+ indsatsens vidensspor, herunder

- identificere vidensbehov med henblik på udpegning af indsatsområder,
- bidrage med forslag til konkrete vidensprojekter og relevante aktører, der kan bidrage til indsatsen,
- sparring om pilotprojekterne og have øje for synergier mellem projekterne, som kan styrkes gennem vidensdeling og netværk,
- komme med bud på problemstillinger og perspektiver, som kan indgå i indsatsens pilotprojekter og relevant følgeforskning,

Den viden, som genereres gennem videnssporet, skal formidles bredt ud til kommunerne og andre relevante aktører. Plan22+-sekretariatet vil trække på ekspertgruppens viden for at øge opmærksomheden på betydningen af at indtænke klimahensyn i den fysiske planlægning både blandt fagfolk og politikere. Det vil blandt andet ske gennem rapporter, konferencer, debatter og etablering af netværk, hvor deltagerne kan udveksle viden og inspirere hinanden.

Ekspertgruppen og partnerskabets styregruppe mødes som udgangspunkt 2-3 gange om året af 2-3 timers varighed. Plan22+ dækker eventuelle omkostninger i forbindelse med deltagelse i møderne i gruppen.

Styregruppen:

Astrid Bruus Thomsen, programchef, Realdania

Mikkel Henriques, projektchef, Realdania

Sara Paarup, kontorchef, Bolig- og Planstyrelsen

Ellen Højgaard Jensen, direktør, Dansk Byplanlaboratorium (fast gæst)

Britt Vorgod Pedersen, sekretariatschef, Plan22+