



# Hvordan bor vi i fremtiden?

Byplanmødet, Køge

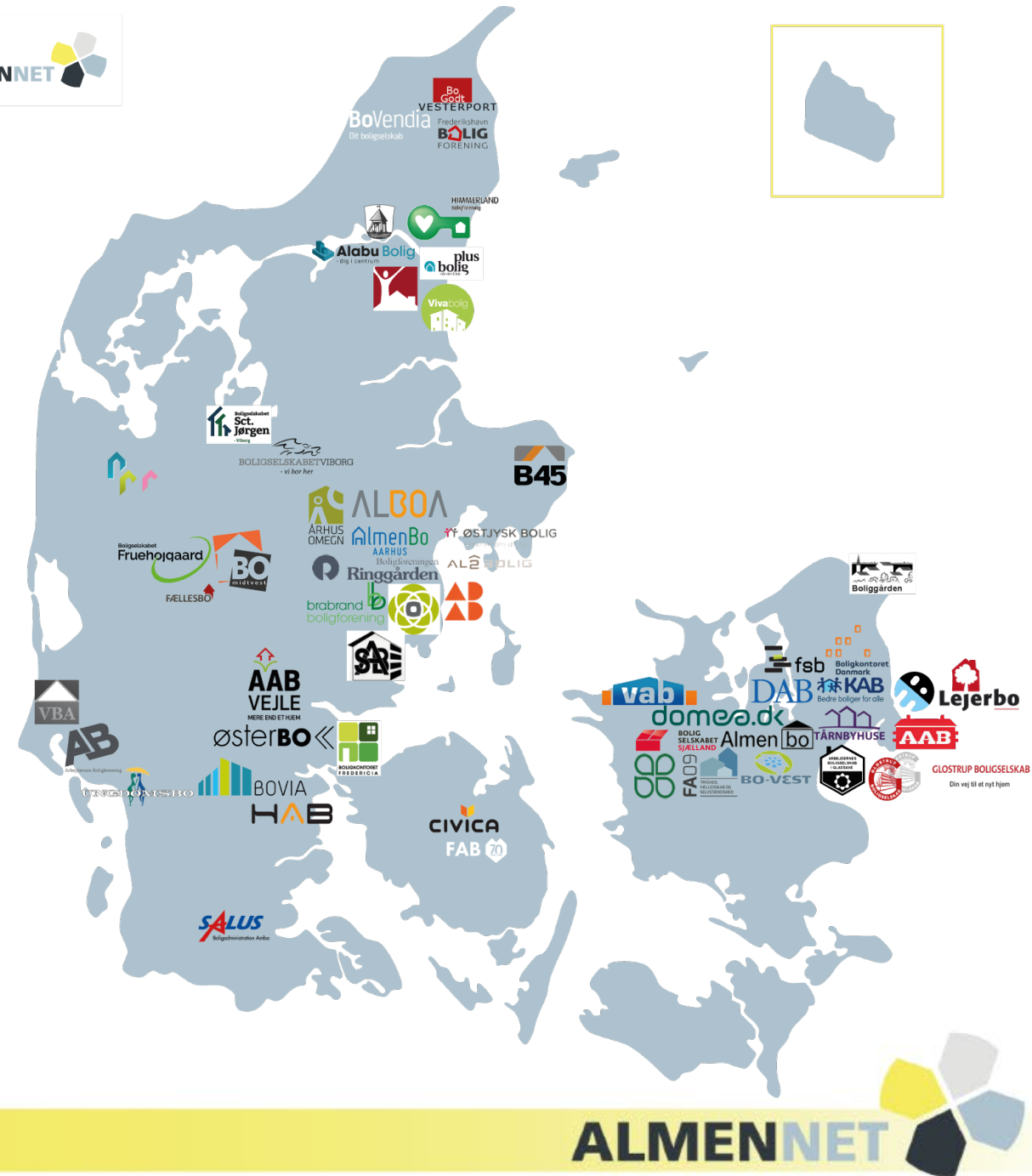
Torsdag den 3. oktober 2019





# Brugerdrevet udviklingsforening for den almene boligsektor

- Udvikling og fremtidssikring af den almene sektor
- 55 boligorganisationer
- Repræsenterer over 480.000 boliger (80%)
- [www.almennet.dk](http://www.almennet.dk)



# Program

## Velkomst

Astrid Fonsbøl, sekretariatsleder i AlmenNet

## Oplæg om fremtidens beboere og boligændelser

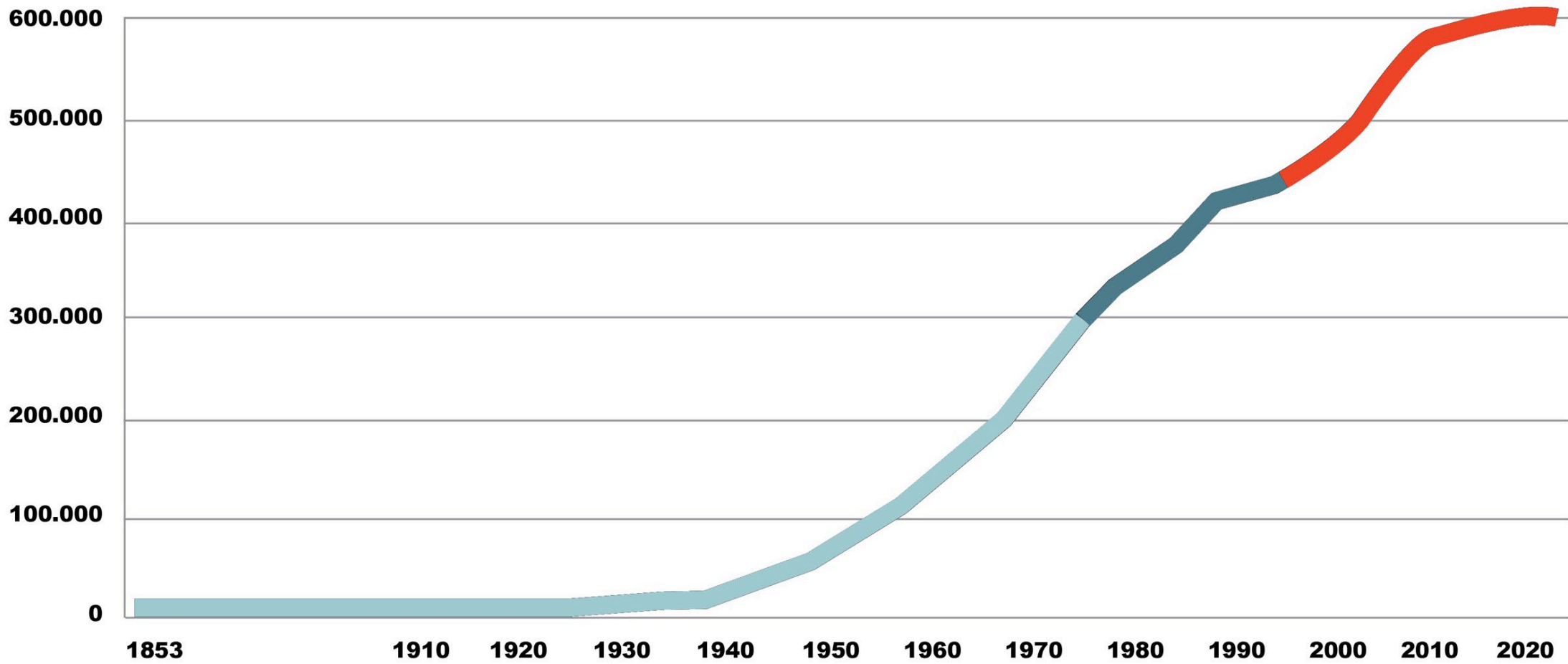
v. Niklas Jarnit, konsulent i AlmenNet

## Fremtidens boligformer – eksempler fra virkeligheden

v. Rolf Andersson, Byggedirektør i KAB

## Workshop

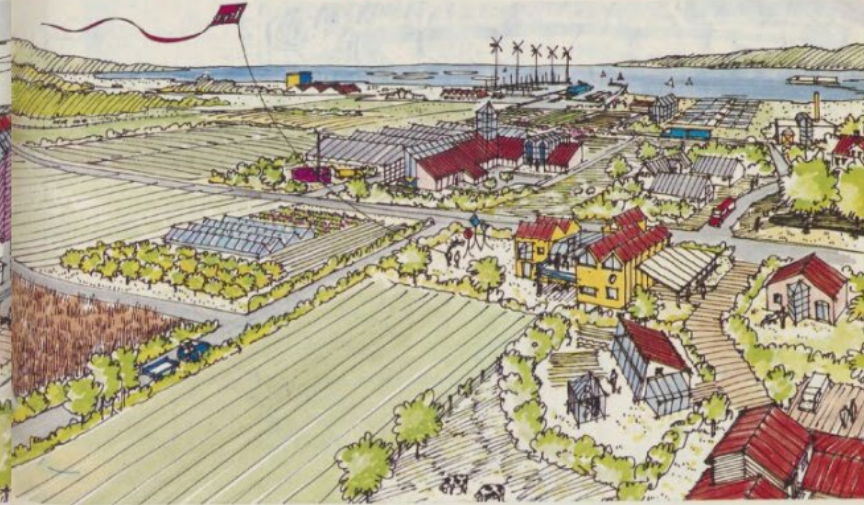
## Præsentation af løsningerne og afrunding



# BOLIGEN I FREMTIDEN



Bykvarteret.



Landområdet.

Den teknologiske udvikling vil fremover betyde store ændringer i samfundet. Ikke på én gang og ikke uden sværdslag, men over årtier og med diverse magtkampe til følge. Vi står midt i en brydningstid.

Af Stig Eriksen og Peter Rasmussen,  
Kooperativ Projektering  
og Planlægning

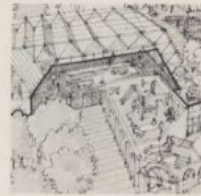
Det industrielle samfunds krumtap – maskinen – centraliserede samfundet: Man samlede om – og blev uddannet til at betjene – et effektivt masseproduktionsapparat. De materielle fordele var uomtvistelige.

Omkostningerne i form af miljøforurening, adskillelse af arbejde, uddannelse og fritid og en to-delning af befolkningen i erhvervsaktive og alle andre, erkendtes først sent.

Det teknologiske samfund kan imidlertid ændre disse forhold: Ny teknologi vil i stigende grad muliggøre nedsat arbejdstid på decen-

tralt placerede produktionsanlæg og arbejdspladser. De herved frigjorte menneskelige ressourcer vil også finde anvendelse i det lokale boområde. Erhvervs- og fritidsarbejde vil overlape og supplere hinanden. Lokalmiljøet som livsrum vil kunne genopstå.

Med udgangspunkt i sådanne betragtninger har Kpp på AOF's landsturnerende udstilling »Fritiden i Fremtiden« – år 2015 i samarbejde med Lejernes LO, givet et bud på fremtidens boligmiljø. De her viste illustrationer stammer fra udstillingen.



## Arbejde og fritid

»Gør det selvsøbebevægelsen vil blomstre. Årsagerne er mange: Mere fritid, glæden og tilfredsstillelsen ved at planlægge og udføre arbejde selv. De ældre vil kunne videreregere et livs tillærte færdigheder.

Flere typer beboerorganisationer og -drevne virksomheder vil bl.a. derfor opstå: Skole, værsthus, handel og håndværksproduktion samt hjælp til eksempelvis rengøring, madlavning, vask og reparation.

Kommunale funktioner vil indgå i lokalmiljøet med administration, biblioteksfilial, lille skole, sportsfaciliteter m.v.

## Ældre etagehuse

Forbedring og i særdeleshed fornyelse er en langsigtet proces. Drivkraften er de sociale, teknologiske og økonomiske udviklinger i samfundet omkring os.

Reel indflydelse på egne boligforhold og det heraf afledte engagement vil udvikle boligmiljøet til et socialt fællesskab: Løjlighedsomdannelse, indpasning af nye funktioner, intensiveret brug af friarealer. I sammenhæng med adgangsarealer vil der ske en udbygning af fællesfaciliteterne.



## Nye etagehuse

Også fremover vil en del boligbygninger forældes. Nye bygninger kan tænkes at kombinere ejere, lejere og boliger med arbejdspladser. Boligbygningerne er anvendelige for alle aldersklasser og for nye alternative anvendelser, bofællesskaber o.s.v.

Rene boligbygninger vil indeholde brugbare fællesarealer og uderum i tilknytning til den fælles adgangsvej: Trappe og elevator. Terræntagen udnyttes til eksempelvis produktion, handel, café eller gæsterum. Husset har naturlig sammenhæng til institution eller det fælles »karrehus« i gårdrummet.

## Ressourcer og energi

Forståelse af de økologiske sammenhænge vil være opnået. Forbruget af kunstgødning og udledning af ikke nedbrydelige kemikalier i sø- og havområder er så godt som elimineret. Udpining af landbrugsjord og forurening af vore have er derfor et overstået kapitel.

Forbruget af fossil energi vil være nedbragt. Varig energi – sol, vind, jord, hav – tilsvarende forøget.

Halmfyringsanlæg har overtaget sensommerens halmbrænding – bundning og indtagning til fælles oplagring organiseret. Gødning genbruges i biogas-anlæg.

## Bolig og produktion

Landsbyens oprindelige gårde og de senere tilkomne parcelhuse vil være suppleret af bofællesskaber omkring forskellig håndværks- eller fremstillingsvirksomhed: Nybygget, indrettet i en ældre rummelig bygning – måske det gamle alderdomshjem – eller eventuelt etableret ved sammenlægning af et antal parcelhuse.

Boligfællesskabet vil opfylde flere krav: Fysisk nærhed imellem boligerne, et overskueligt boligantal, noget at være fælles om og mulighed for privatliv.

## Landbrug

Bofællesskaber vil også opstå omkring landbrugsproduktion: Dyrkning af tilliggende jorder, animalsk produktion og gartneridrift. I fællesskabet indgår også værksted til eget brug og en mindre dagligvareforretning for lokalområdet.

Kommunikationsapparatet muliggør desuden, at en del beboere supplerende udøver andet erhverv fra bofællesskabet.



# Fremtidens beboere og bolig tendenser

- Formålet med vejledningen om Fremtidens almene bolig er:
- At komme med et billede af den aktuelle samfundsudvikling ved at belyse, hvilke tendenser, de såkaldte megatrends, der sandsynligvis kommer til at påvirke udviklingen af fremtidens almene bolig.
- At sætte fokus på, hvilke overvejelser man kan have/skal have inden man bygger for fremtiden i forhold til bygningsfysik.
- At komme med et bud på, hvordan man kan udvikle fremtidens almene bolig ved hjælp af personas (udviklet af Fremforsk).



# Hvad er megatrends?

- Store globale bevægelser, der påvirker nutiden og fremtiden
- Fremskrivninger og tendenser i nutiden
- Megatrends virker samtidigt og påvirker hinanden
  
- Inspiration og fikspunkter til brug for udviklingsarbejde



Urbanisering



Aldring



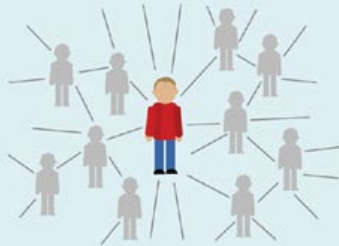
Globalisering



Velstand



Digitalisering



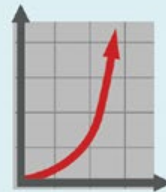
Netværk



Bæredygtighed



Teknologisk udvikling

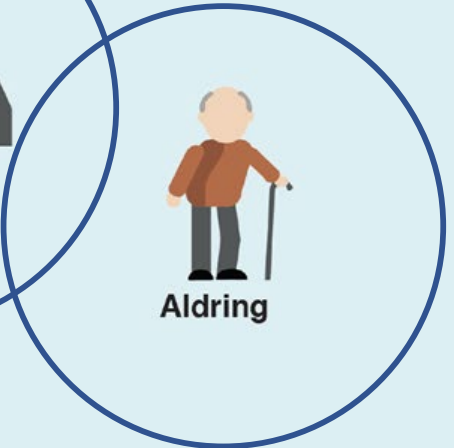


Acceleration



Individualisering





Globalisering



Velstand



Digitalisering



Netværk



Bæredygtighed



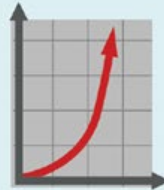
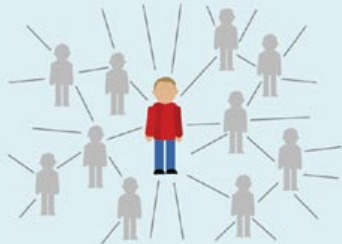
Acceleration



Teknologisk udvikling



Individualisering



# Aldring

## Befolkningstilvækst

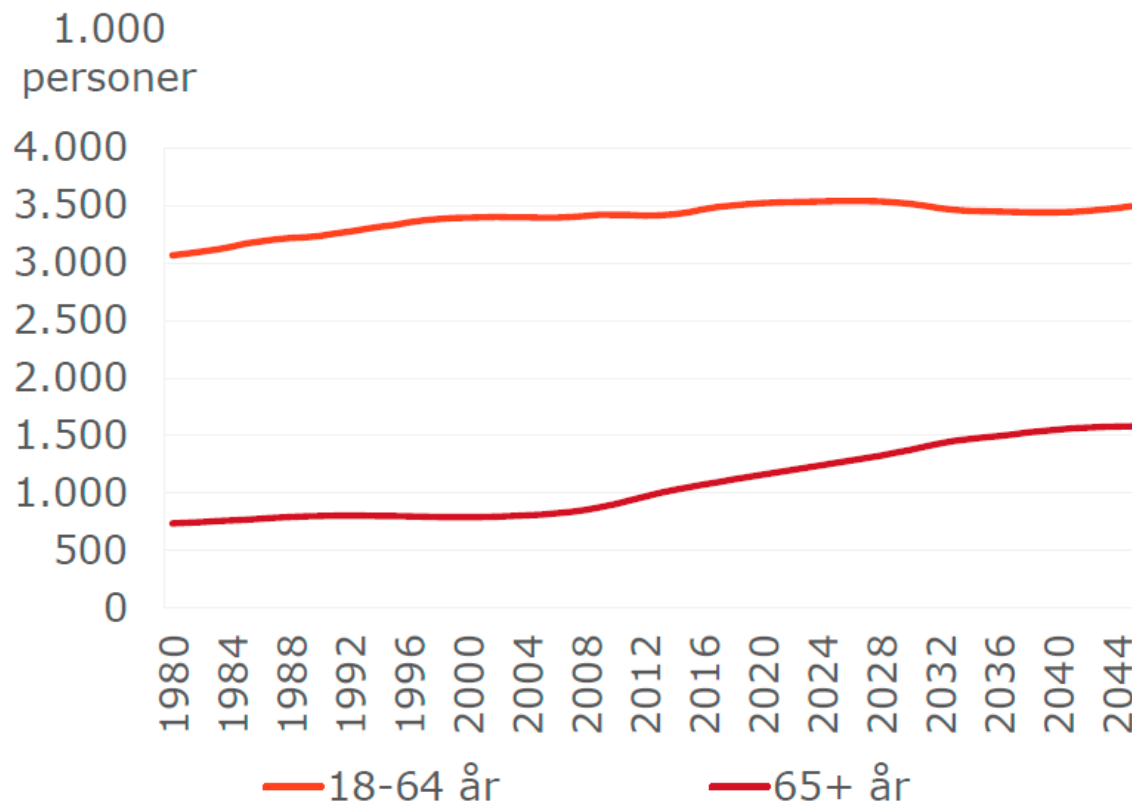
Frem mod 2030 vil befolkningen stige med ca. 6 pct. Og frem mod 2060 med ca. 14 pct.

I 2060 vil befolkningen være på 6,6 mio. indbyggere.

## Flere ældre i samfundet

79% af befolkningsstigningen frem mod 2030 forventes at ske i gruppen 65+.

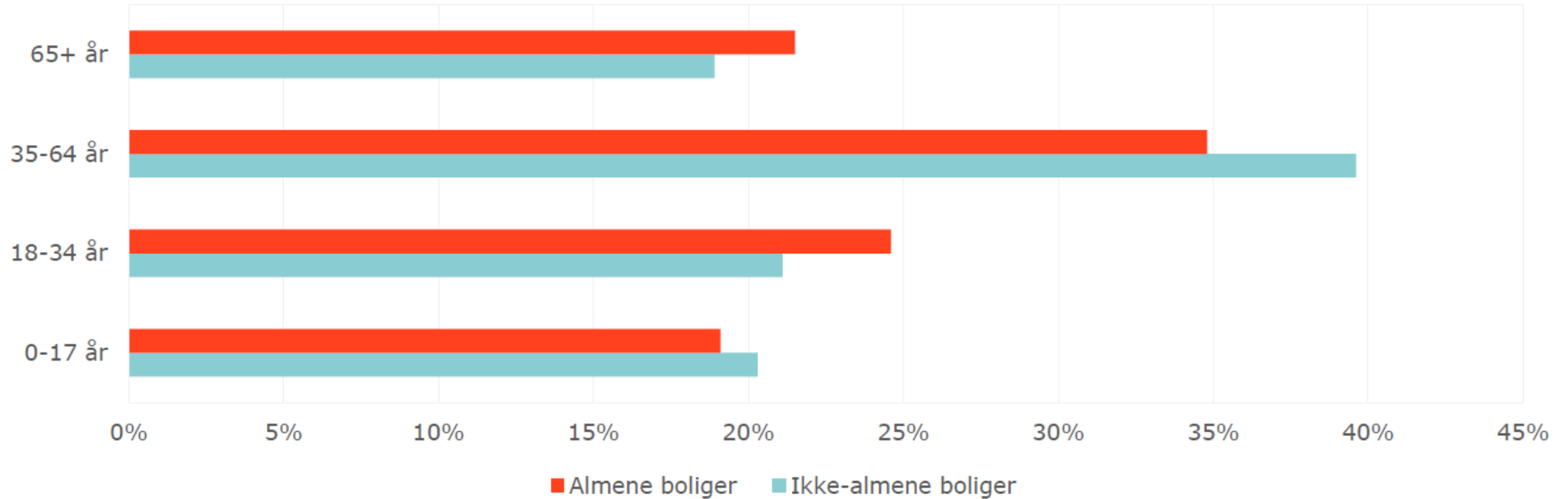
Andelen af personer mellem 18-64 år vil være aftagende frem mod 2040.



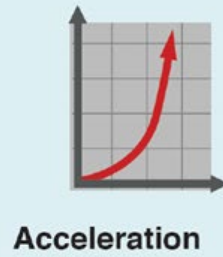
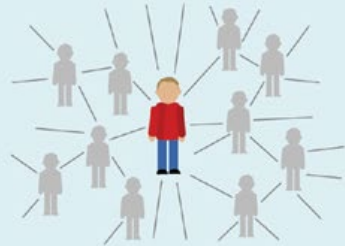
Kilde: Danmarks Statistik

# Unge og ældre er overrepræsenteret

Aldersgruppe

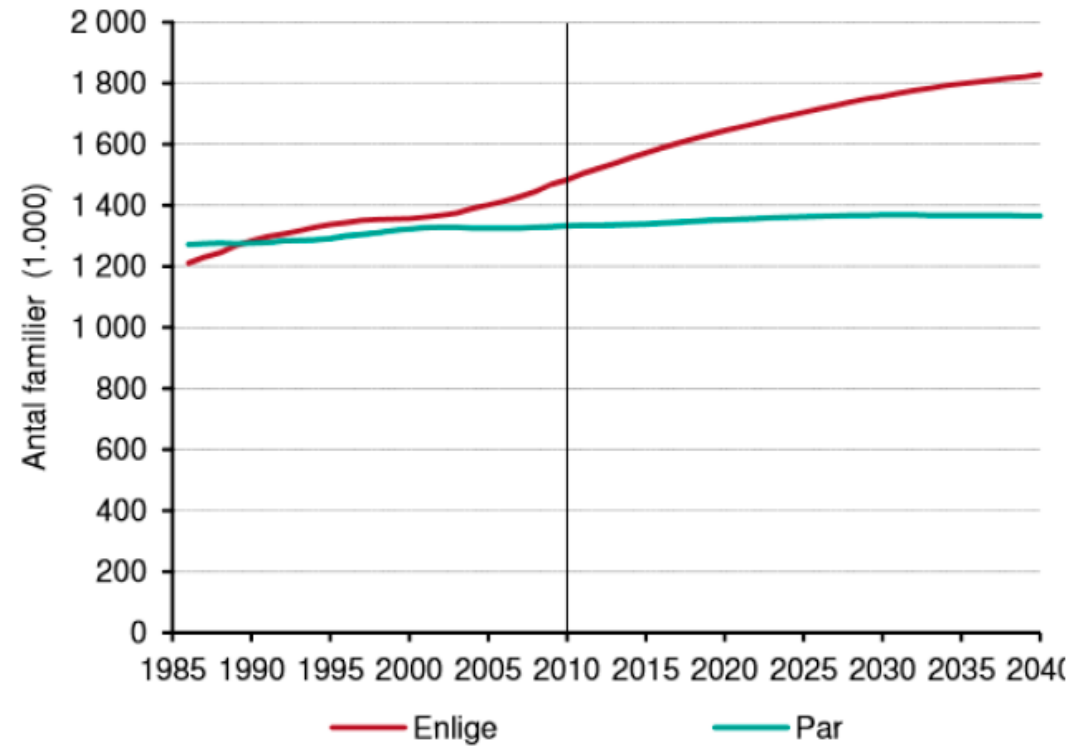


Kilde: Landsbyggefondens beboerstatistik 2018.



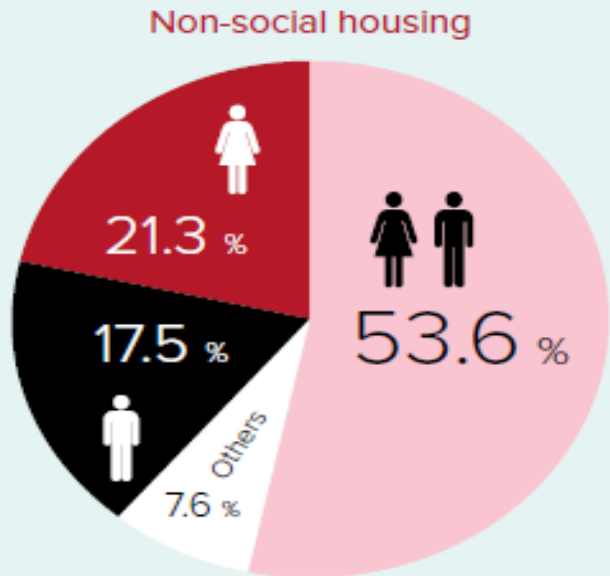
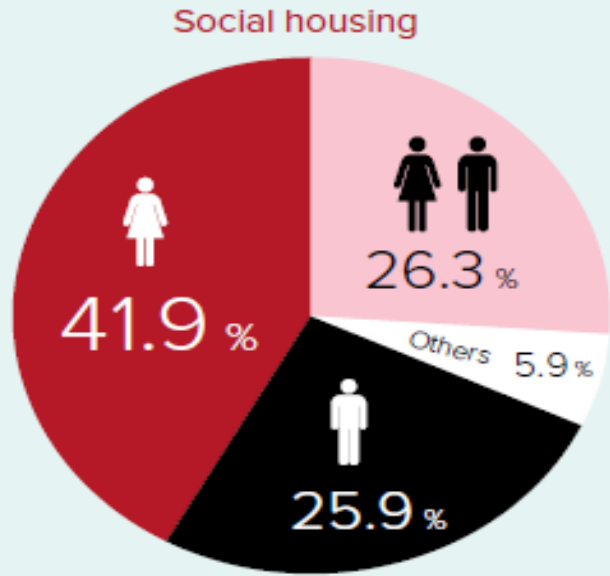
# Stigende individualisering

Andelen af singler i befolkningen ventes at stige frem mod 2040



Kilde: DREAM.

Andel af enlige mænd, enlige kvinder og par med børn



Fordeling mellem enlige forældre og par med børn





Urbanisering



Velstand



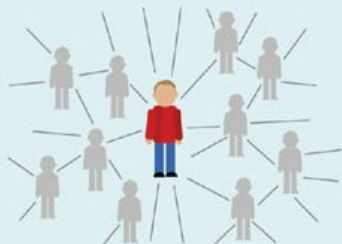
Aldring



Globalisering



Digitalisering



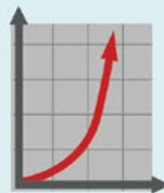
Netværk



Bæredygtighed



Teknologisk udvikling



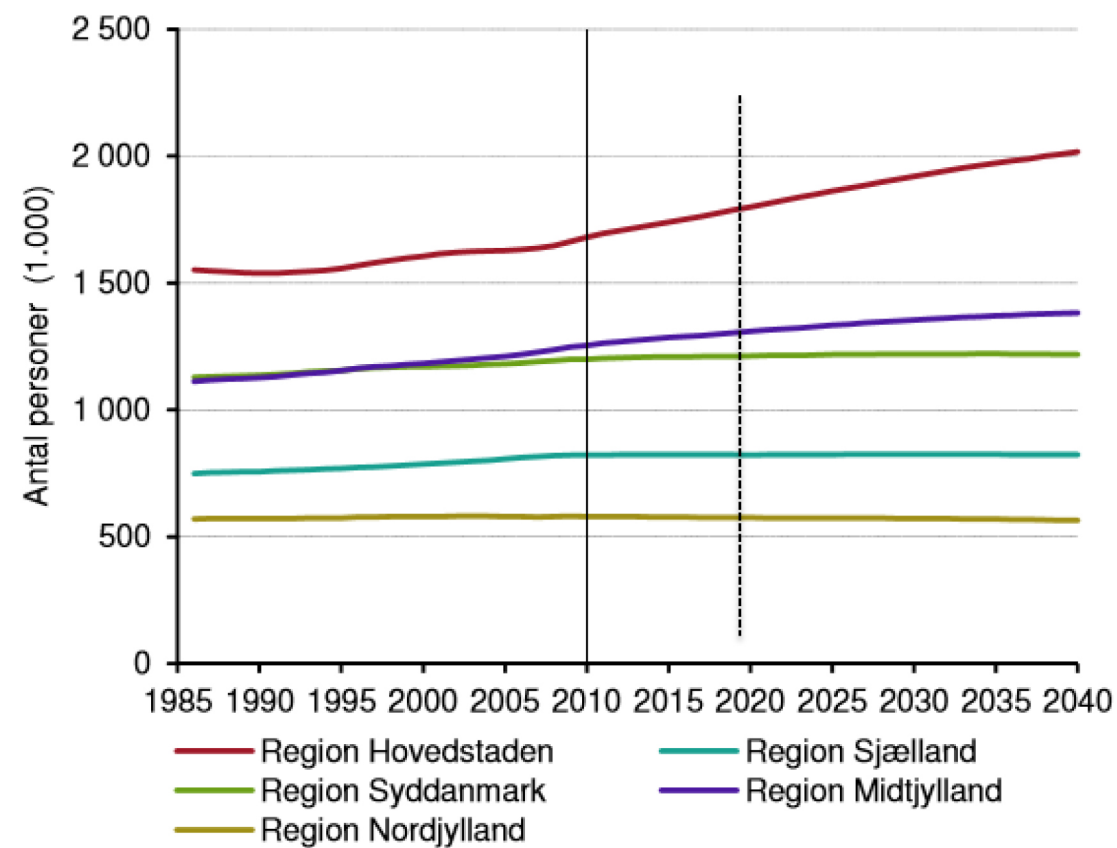
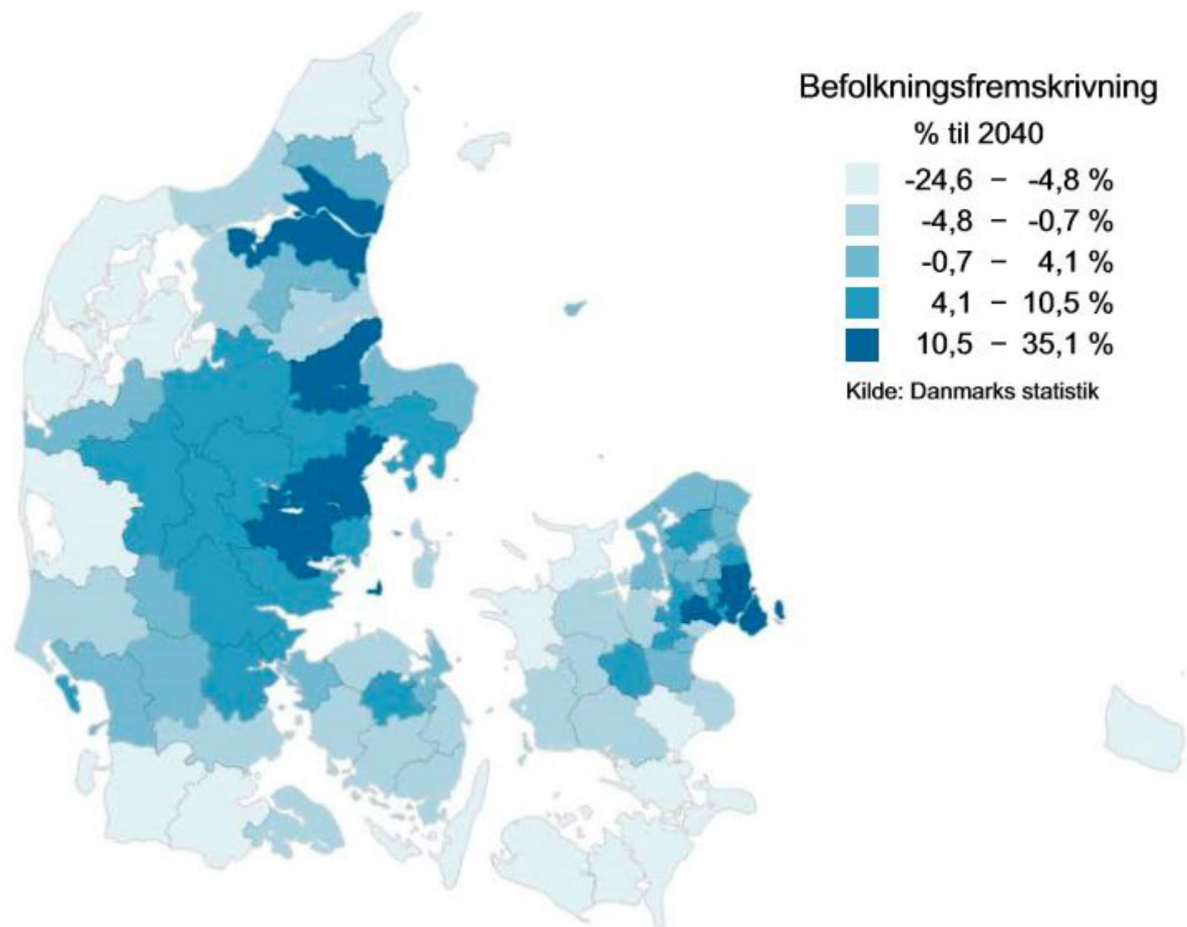
Acceleration



Individualisering



# Urbanisering



# Urbanisering

Projektmuligheder

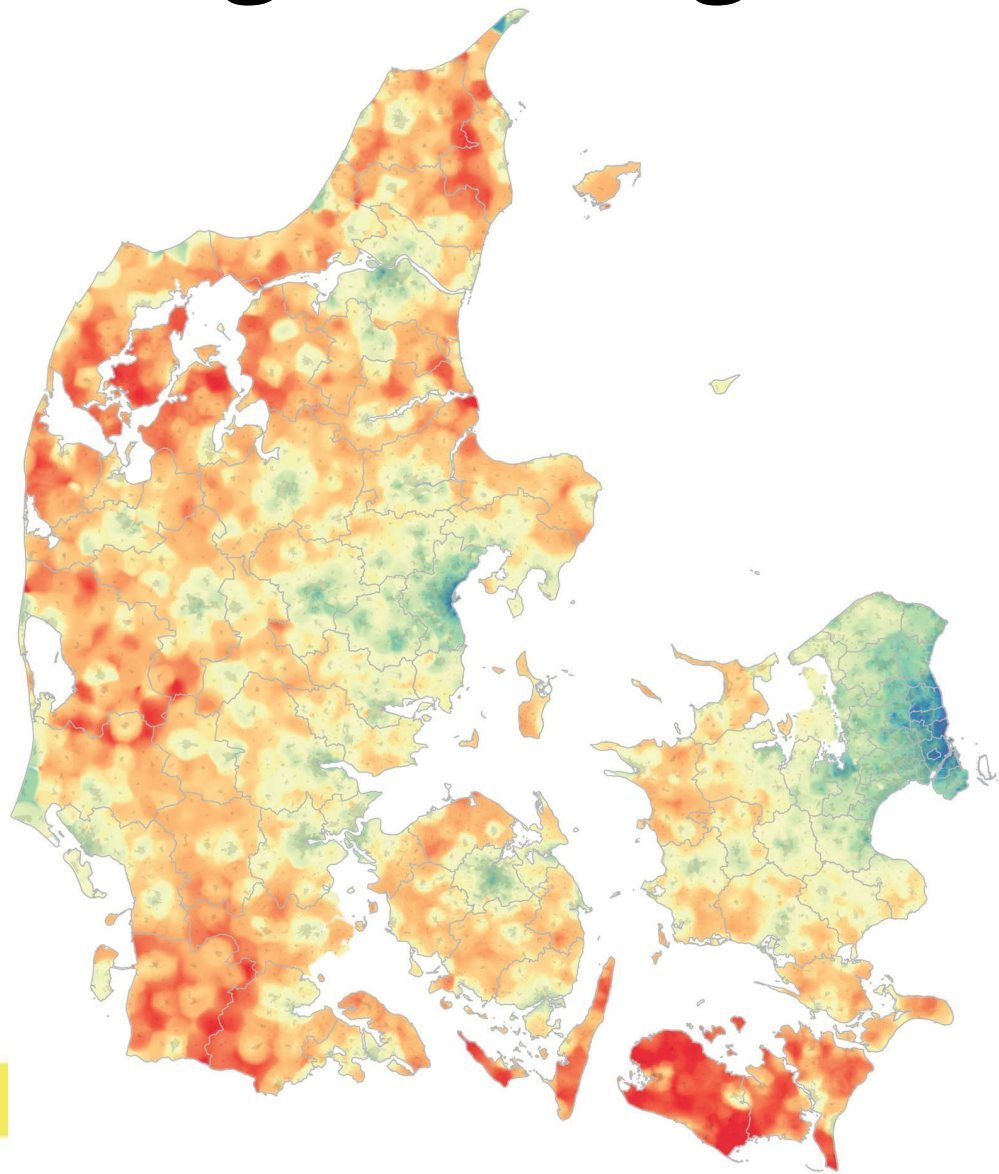
JA



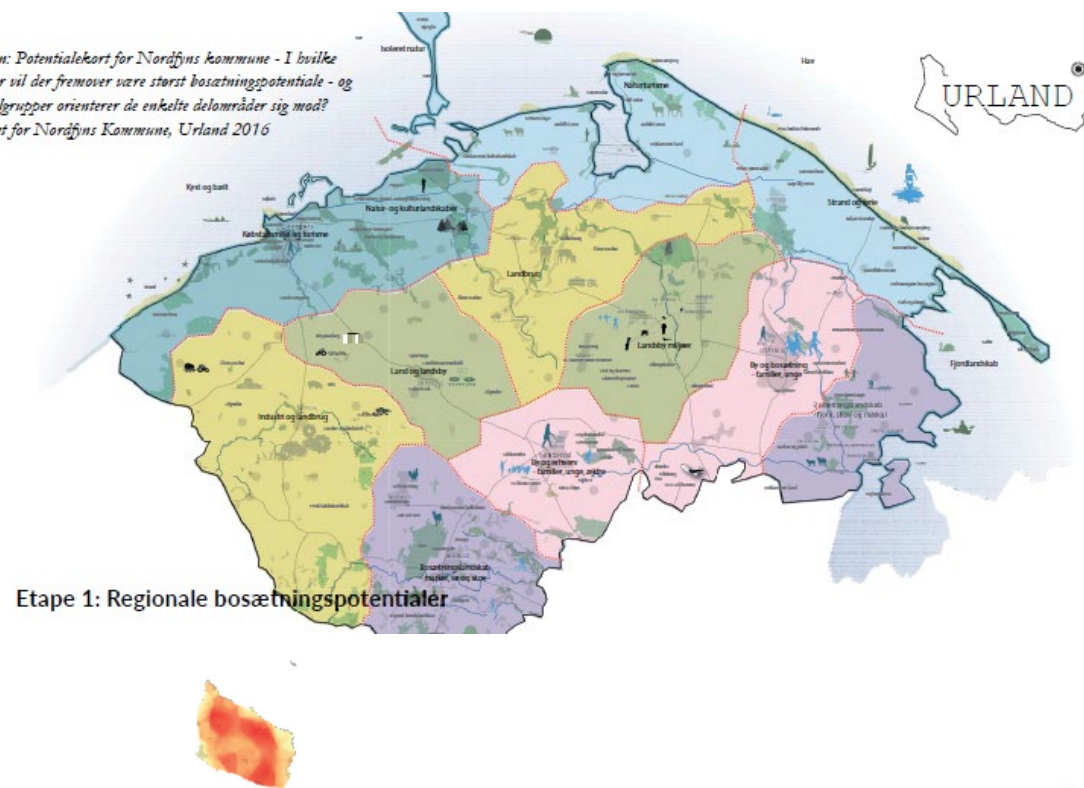
TJA

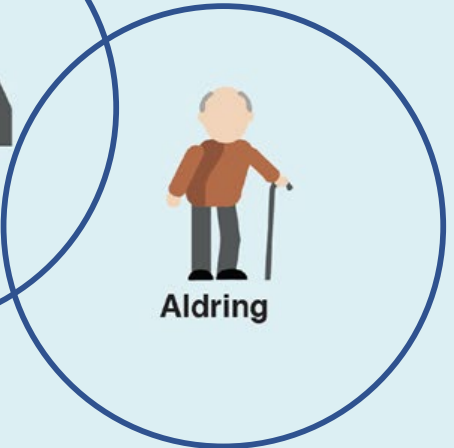


# I dag: Hvor og for hvem skal vi bygge?



*Illustration: Potentialekort for Nordfyns kommune - I hvilke delområder vil der fremover være størst bosætningspotentiale - og hvilke målgrupper orienterer de enkelte delområder sig mod?  
Udarbejdet for Nordfyns Kommune, Urland 2016*





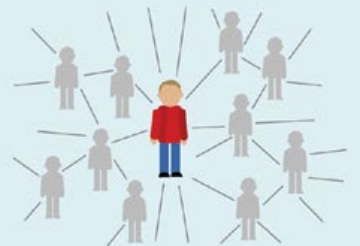
Globalisering



Velstand



Digitalisering



Netværk



Bæredygtighed



Acceleration



Teknologisk udvikling



Individualisering

# Personer

- Hvad er en persona?
- Hvorfor arbejde med personer?
- Hvordan?

## Hans og Ulla

69 og 67 år,  
meget aktive pensionister



# Hvad er en persona?

En persona er en form for arketype på en beboer.

Det er et billede, der forsøger at udtrykke en gruppe beboere gennem en beskrivelse af et menneske eller en familie, der kunne eksistere i virkeligheden, og ville være et samlende gennemsnit af denne gruppe.

Det er så at sige midtpunktet for en gruppe beboere, som vi eventuelt kunne regne præcist ud, hvis vi havde alle relevante data om hver enkelt beboer.

# Almene personaer

- Fremforsk har udarbejdet 11 personaer, som de anser for at være et repræsentativt billede af, hvordan fremtidens almene beboere ser ud.
- Ca. 7-10 år ude i fremtiden
- Overvægt af kvinder, enlige, indvandrerbaggrund, unge og ældre
- Undervægt af "den klassiske kernefamilie"

# Hvorfor arbejde med personaer?

Metoden kan f.eks. anvendes til:

- Definition af, hvem I bygger til, eller gerne vil bygge til.
- Ideudvikling af nye boligtyper.
- I designfasen af en konkret bolig og bebyggelse.

**Amar Mahmoud**

28 år, single, flygtningebaggrund  
og butiksassistent





# Persona

Tekst med:

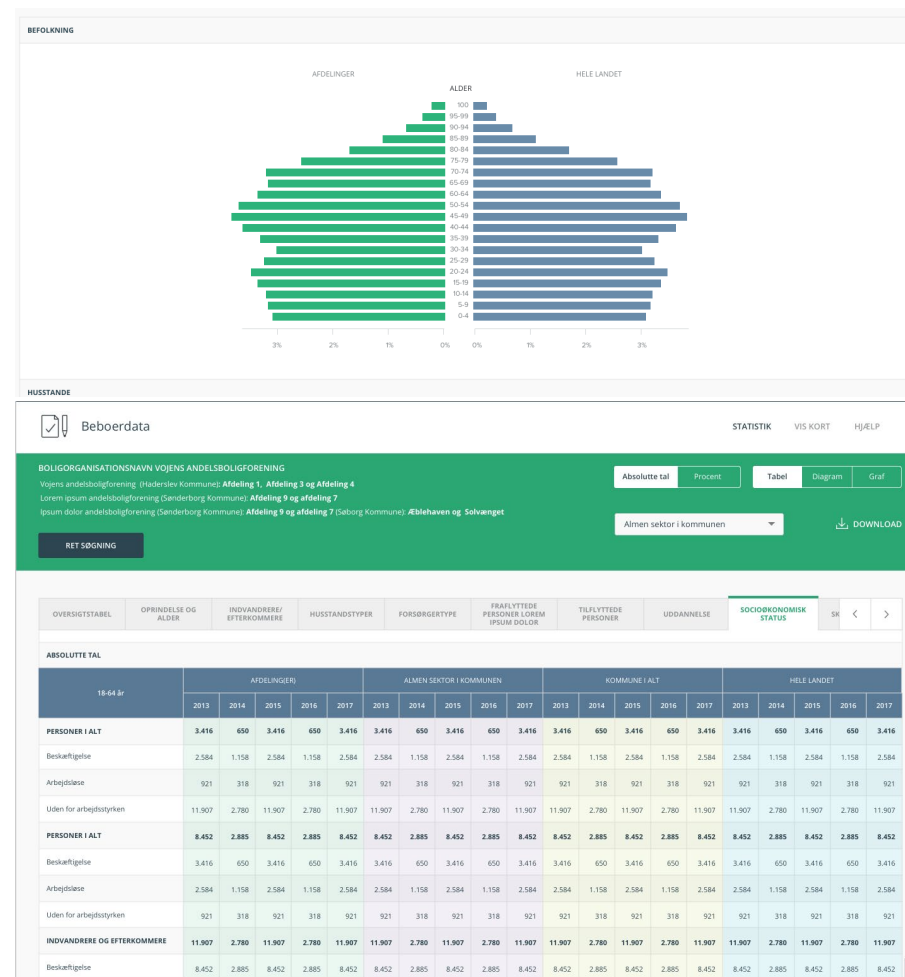
- Baggrund om persona
- Om nuværende bolig
- Ønsker til boligen



# I tvivl om hvem jeres beboere er?

## LBF's Beboerdata:

- Alle beboere opdelt på alder
- Antal husstande fordelt på typer
- Beboernes beskæftigelse
- Antallet af børn efter antallet af forsørgere
- Pensionister på pensionstype
- Indvandrere/efterkommere fordelt på alder og vestlige/ikke vestlige lande
- Uddannelse
- Indkomst
- Personer på offentlig forsørgelse
- Til- og fraflyttede efter herkomst og husstandstype
- Kriminalitet



# Fremtidens beboere og boligændelser

- Megatrends
- Overvejelser omkring bygningsfysik
- Personaer

