

# BOFÆLLESKABER I ROSKILDE KOMMUNE

PRÆSENTATION VED BYPLANMØDE  
D. 3. OKTOBER 2019

BORGMESTER TOMAS BREDDAM, ROSKILDE KOMMUNE



# PRÆSENTATION



BORGMESTER I  
ROSKILDE KOMMUNE



TIDLIGERE PLAN- OG  
TEKNIKUDVALGSFORMAND



VAR MED TIL AT  
ETABLERE ET  
BOFÆLLESSKAB OG  
BOR DER STADIG

# EKSISTERENDE BOFÆLLESSKABER

I DAG: 19 BOFÆLLESSKABER OG 474 BOLIGER (SOM VI KENDER TIL)



↑ - Gundsøllille - Store Valbyvej - 9 boliger (AB)

- Højen - 26 boliger (senior) (E) ○  
- Glashusene - 30 boliger (E) ○  
- Ibsgården - 20 boliger (E) ○  
- Jernstøberiet - 20 boliger (E) ○

- Bakkefaldet - 27 boliger (E)  
- Åhusene - 17 boliger (E)  
- Toppen (Svalin II) - 24 boliger (E)  
- Bakketoppen (Svalin) - 24 boliger (E)  
- Langhusene - 16 boliger (E)  
- Absalons Have - 23 boliger (E)  
- Munksøgård - 100 boliger (AB + L + E)  
- Trekroner Bo - 34 boliger (E)

○ - Sneglebo - 20 boliger (L)  
○ - Kæphøj - 21 boliger (AB)  
○ - Kløverparken 2 - 20 boliger (senior) (L)

○ - Højvanggård, Vindinge - 7 boliger (senior) (L)

↓ - Ottegårdsparken, Viby - 18 boliger (senior) (L)  
- Tuen, Viby - 18 boliger (senior) (L)



# BOFÆLLESSKABER I TREKRONER

9 (10) BOFÆLLESSKABER

265 BOLIGER

- 
- A MUNKSØGÅRD**  
100 BOLIGER (AB + L + E)
  - B TREKRONERBO**  
34 BOLIGER (E)
  - C ABSALONS HAVE**  
23 BOLIGER (E)
  - D GLASHUSENE**  
30 BOLIGER (E)
  - E BAKKEFALDET**  
27 BOLIGER (E)
  - F ÅHUSENE**  
17 BOLIGER (E)
  - G BAKKETOPPEN (SVALIN)**  
24 BOLIGER (E)
  - H TOPPEN (SVALIN II)**  
24 BOLIGER (E)
  - I LANGHUSENE**  
16 BOLIGER (E)
  - J KOMMENDE BOFÆLLESSKAB**  
35-40 BOLIGER

# BYER I SOCIAL BALANCE

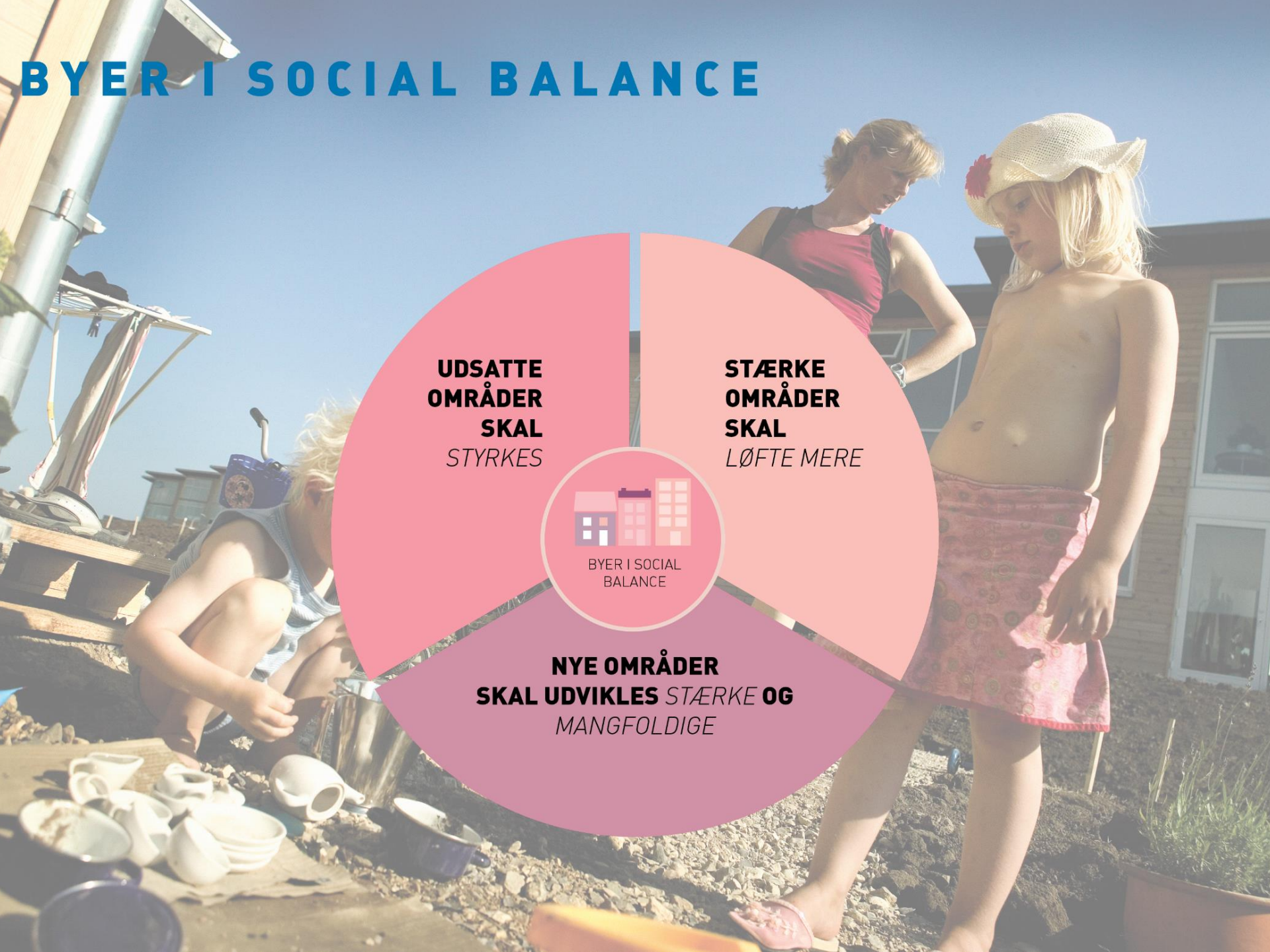
**UDSATTE  
OMRÅDER  
SKAL  
STYRKES**

**STÆRKE  
OMRÅDER  
SKAL  
LØFTE MERE**

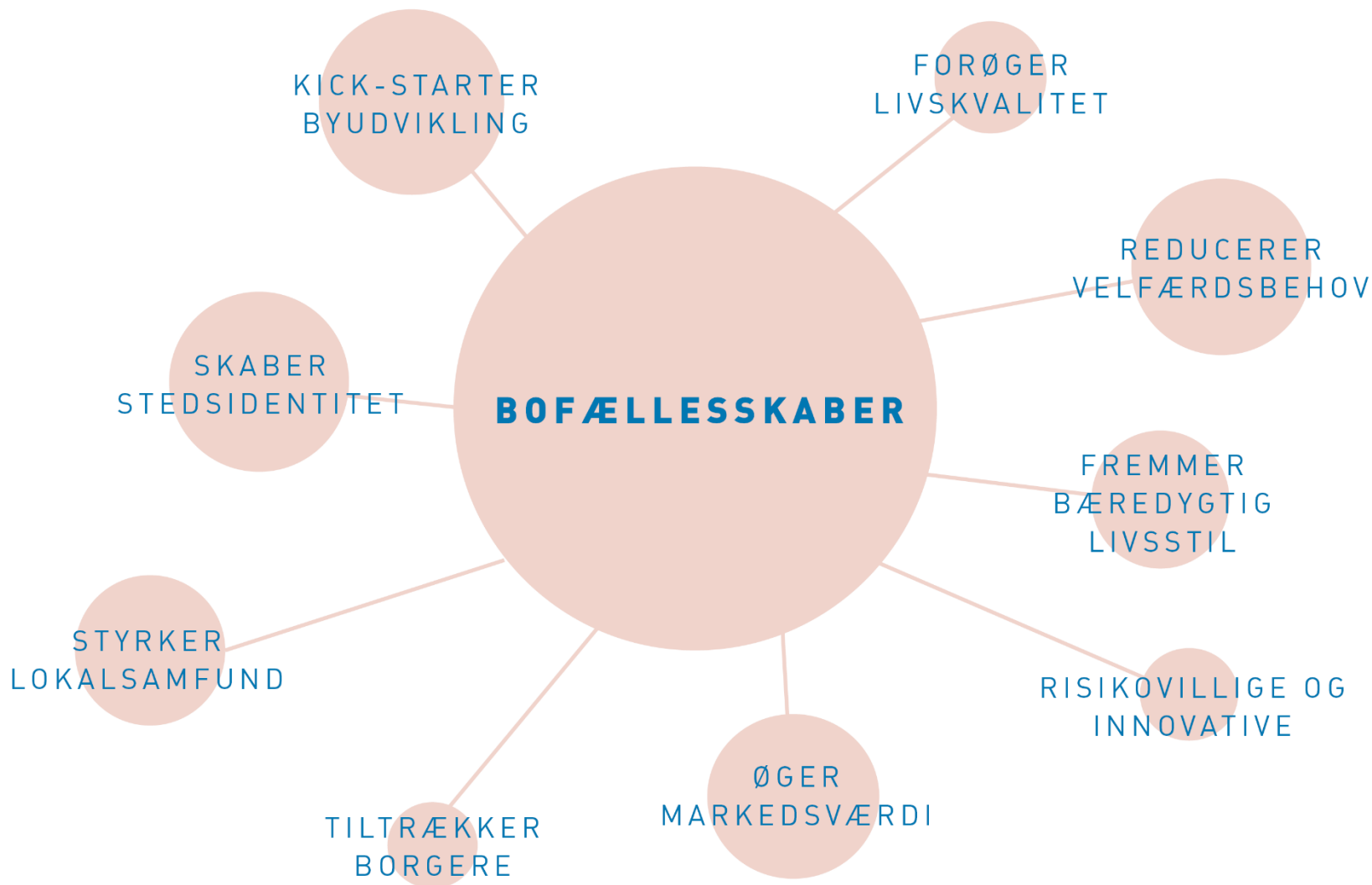


BYER I SOCIAL  
BALANCE

**NYE OMRÅDER  
SKAL UDVIKLES STÆRKE OG  
MANGFOLDIGE**

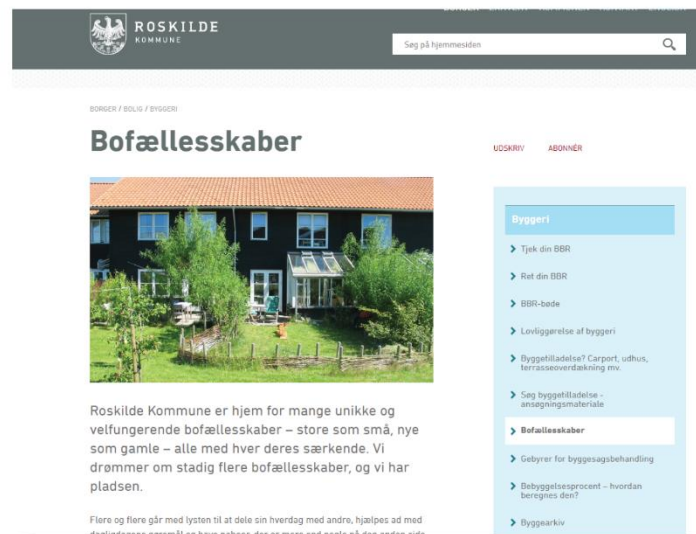


# BOFÆLLESSKABER SOM ET VÆRKTØJ



# BOFÆLLESSKABSSEKRETARIAT

- Opstartet juni 2018
- Ønske om at understøtte selvgroede bofællesskaber - for unge som gamle
- Vejledning, dialog og synlighed
- Indtænkning i planlægning og udbud

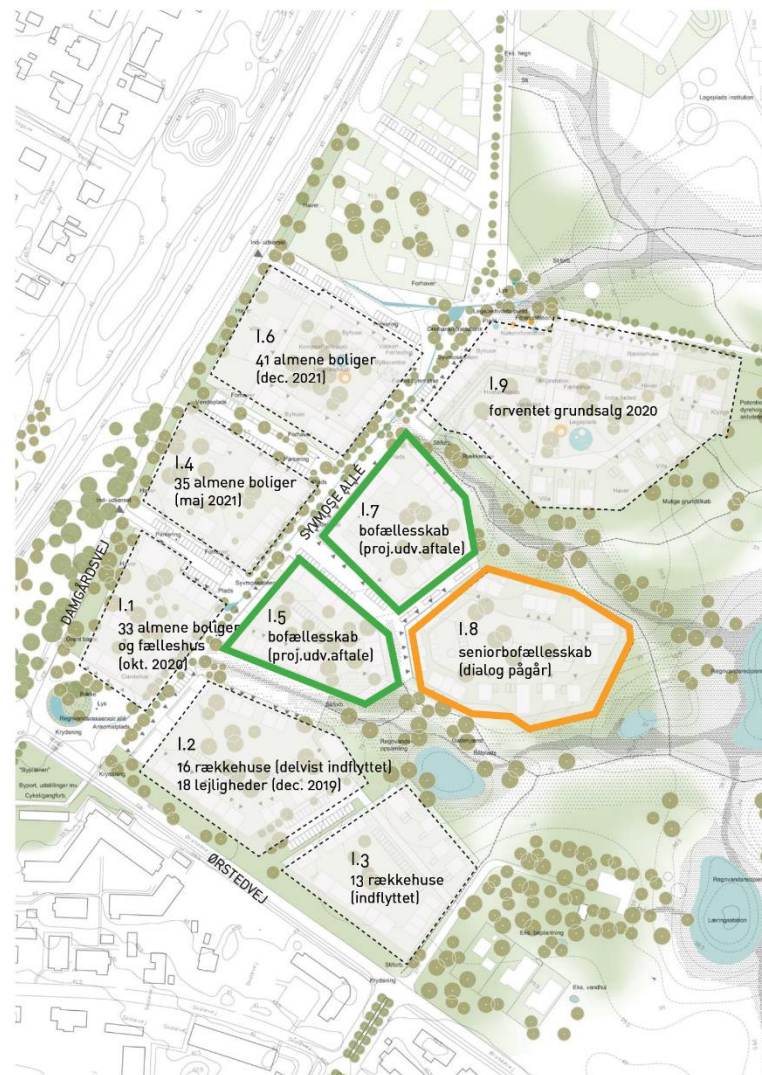


The screenshot shows the Roskilde Kommune website page for 'Bofællesskaber'. The header includes the Roskilde Kommune logo and a search bar. The main content area features a large image of a modern house with a red roof and a green lawn. Below the image, there is a text block starting with 'Roskilde Kommune er hjem for mange unikke og velfungerende bofællesskaber...'. To the right of the main content, there is a sidebar with a 'Byggeri' section containing a list of links: 'Tjek din BBR', 'Ret din BBR', 'BBR-bøde', 'Lovliggørelse af byggeri', 'Byggetilladelse? Carport, udhus, terrasseoverdækning mv.', 'Søg byggetilladelse - ansøgningsmateriale', 'Bofællesskaber', 'Gebyrer for byggesagsbehandling', 'Bebyggelsesprocent - hvordan beregnes den?', and 'Byggearkiv'.



The poster features the Roskilde Kommune logo and the hashtag #ALLE TILBØR ROSKILDE. Below the logos, there is an illustration of a colorful house with a red roof and a group of people standing in front of it. The main text reads 'Selvgroede bofællesskaber' in a large, bold font, followed by the subtitle 'Vejledning til jer, der drømmer om at etablere jeres eget bofællesskab'. At the bottom right, there is a small text '1. udgave - februar 2019'.

# SKOUSBO - EN NY BYDEL I VIBY







**ROSKILDE**  
KOMMUNE

LÆS MERE HER:

[WWW.ROSKILDE.DK/BOFÆLLESSKABER](http://WWW.ROSKILDE.DK/BOFÆLLESSKABER)

[WWW.ROSKILDE.DK/PLANSTRATEGI2018](http://WWW.ROSKILDE.DK/PLANSTRATEGI2018)